

# Teamspeak2 Info Tool download en installatie

Er is een handige tool voor Teamspeak2 zodat je niet het volledige Teamspeak2 scherm in beeld hoeft te hebben om te zien wie er aan het woord is.

Deze tool heet Ts-Info en is te downloaden bij: <http://bafio.altervista.org/awos.htm>

Op deze site kun je meer handige tools vinden maar in dit geval klik je in de linker kolom op de tekst: Ts-Info (pijl 1)

Op deze pagina krijg je de kans om het hele verhaal achter Ts-Info te lezen, of je klikt op Download (pijl 2) om het (kleine) programma te downloaden.

Website screenshot showing the TS-Info download page. The page title is "TS-Info" and it is described as a TeamSpeak2 add-on for IVAO™ Virtual Controllers. The download button is labeled "Download" with a file size of 129Kb and version Rel.1.0.0.9. The description states: "TS-Info shows who is talking on TeamSpeak channel without having to switch out from IvAc Radar screen. It's a TeamSpeakOverlay clone but, instead of hooking DirectX or OpenGL APIs, it polls TeamSpeak2 channel (using standard TSRemote.dll) to detect who is speaking and display it on a small window on top of other applications; Position, font size, colors, poll time and delay in displaying last speaker info are fully customizable; When enabled, it remains in the tray bar and can also shows the channel name and/or channel owner Recently added an option to show users leaving and joining TS2 Channel Optionally can send a keystroke to IvAc to select the users who's talking or can send a keystroke to TeamSpeak 2 to create a channel using IvAc callsign".

Open de ge-downloade zip-file en je ziet 2 bestanden:

schijf (C:) > Gebruikers > jan > Downloads > TSInfo109.zip

Naam	Type	Gecomprimeerde gr...	Met wacht...	Gro
TS-Info.exe	Toepassing	79 kB	Nee	
TSRemote.dll	Toepassingsuitbreiding	51 kB	Nee	

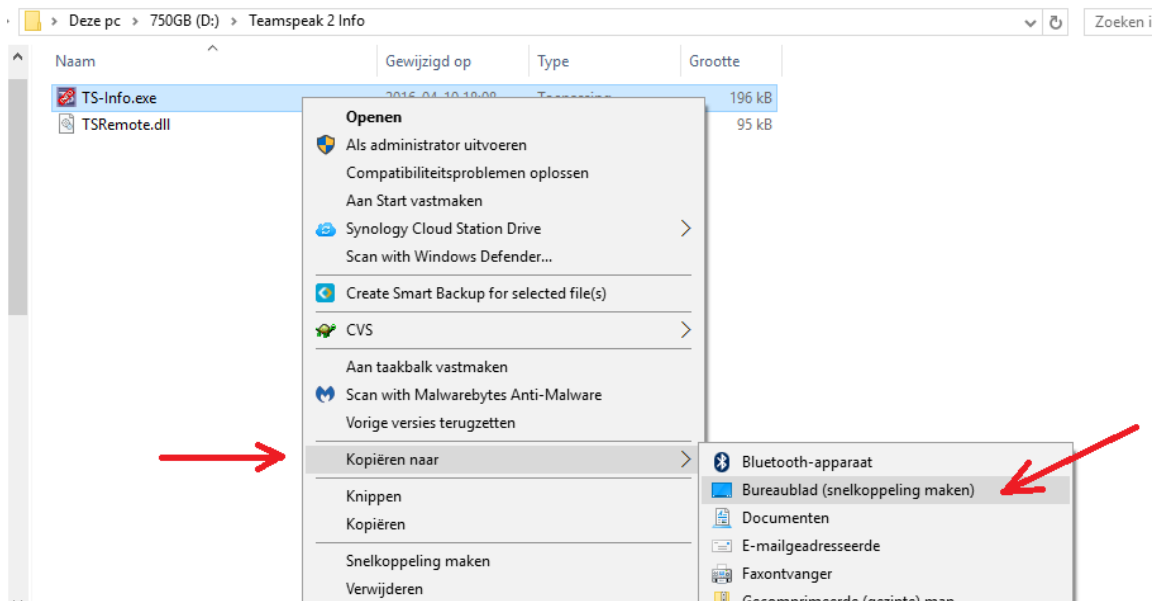
Maak een **nieuwe** map met de naam "Teamspeak2 Info" of een naam die lijkt op de naam van de map waar Teamspeak2 in staat zodat de mappen bij elkaar staan en de nieuwe map gemakkelijker terug te vinden is.

Deze pc > 750GB (D:)

Naam	Gewijzigd op	Type
NVIDIA	2015-08-11 13:16	Bestandsmap
Teamspeak 2 Info	2016-04-10 18:09	Bestandsmap
Teamspeak2_RC2	2016-02-21 17:42	Bestandsmap
Tools	2015-10-25 13:39	Bestandsmap

Kopieer de 2 bestanden naar de nieuwe map

Open de "Teamspeak2 Info" map en maak van **TS-info.exe** een snelkoppeling op je bureaublad.

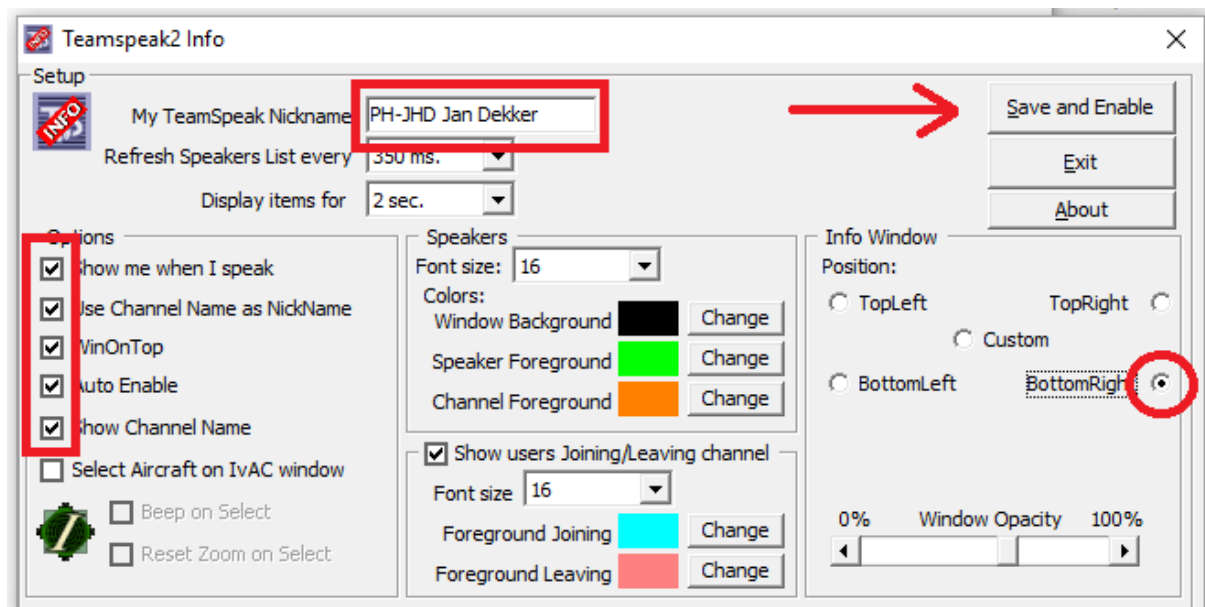


Open het programma als Administrator.

Mocht het programma niet starten, zet dan deze file: [msvbvm50.dll](#) in de map bij Ts-Info.exe.

Eerst moet je wat velden invullen zoals hieronder.

Als je eerst nog wat wilt experimenteren met kleuren en posities e.d. moet er geen vinkje bij Auto Enable staan. Als alle instellingen naar wens zijn, kun je het vinkje zetten en komt onderstaand startup scherm niet meer in beeld.



Klik op Save and Enable.

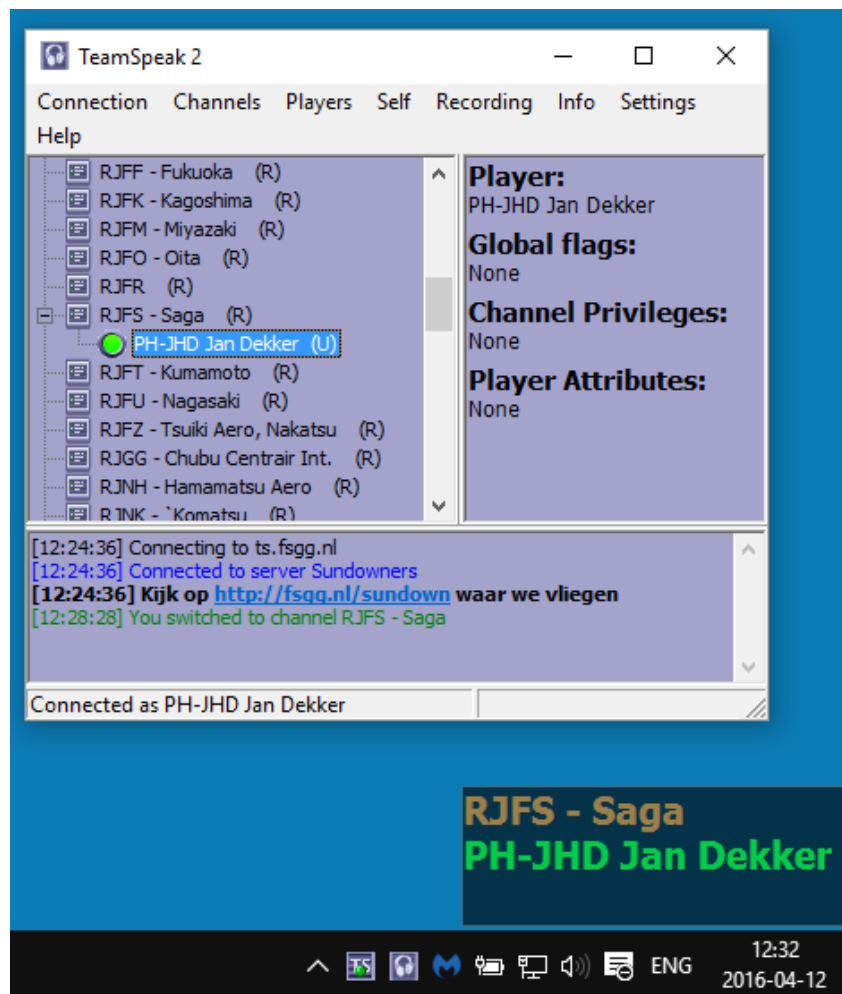


Er verschijnt een icoontje op je taakbalk

Het bolletje is rood als Teamspeak2 nog niet is opgestart of geen verbinding heeft, en wordt groen als Teamspeak2 verbinding heeft gemaakt met de server.

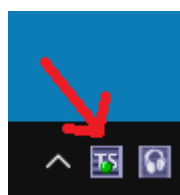
## Controle:

Start (als Administrator) Teamspeak2 en maak verbinding met de server.  
Druk op de “zendtoets” en er verschijnt een informatieblok rechtsonder op het beeld.

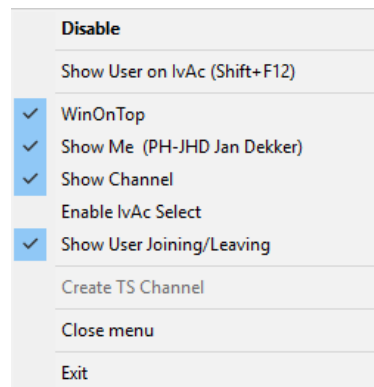


## Instellingen wijzigen:

Mocht je toch een instelling willen wijzigen, klik dan met de rechter muistoets op het Ts-Info icoontje in de taakbalk.



In dit pop-up veld kun je wat vinkjes aan en uit zetten. Ze spreken voor zichzelf of zijn leuk om uit te proberen. Gereed? Klik op "Close menu".



### Gegevens in beeld:

De callsign en naam die in beeld komt is de Nickname die in Teamspeak2 is ingesteld (bij Connect To Server of Quick Connect).

Zet hier dus achter je callsign je eigen naam in zodat het complete plaatje ook bij anderen op het scherm verschijnt.

