

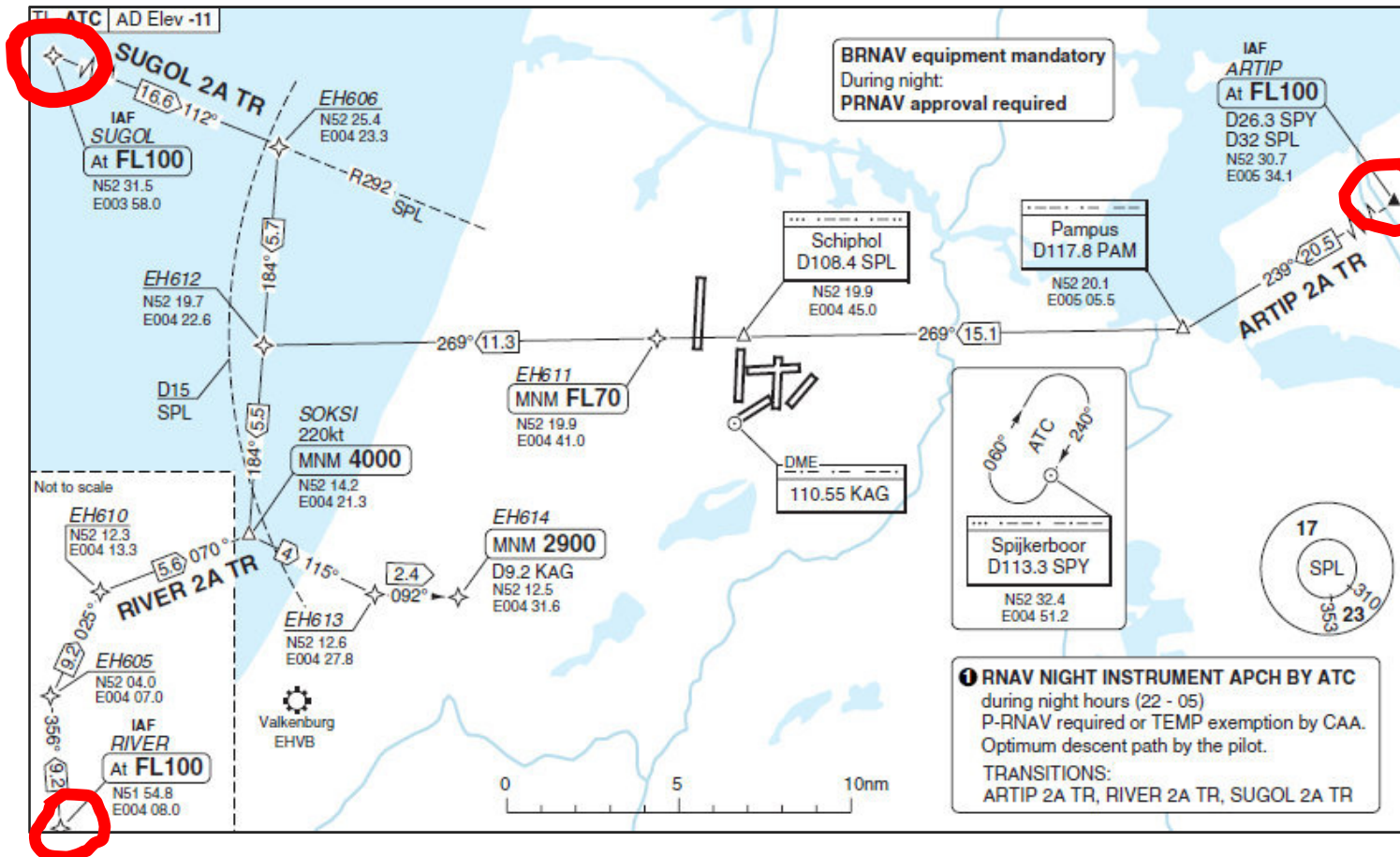


BP-57 : FMC PMDG Aanvliegen van EHAM via ARTIP en Transitie naar RWY06



Beste Piloten,

Er is nog enige onduidelijkheid rondom een binnenkomst op EHAM. Hoe gaan we dat regelen. EHAM is een gecompliceerd veld met zelfs 3 IAF's. Hieronder zie je een benaderings kaart van EHAM. Je vindt er zelfs 3 IAF (Initial Approach Fix) punten rondom de luchthaven.



Dat zijn:

- SUGOL in het NW
- RIVER in het ZW
- ARTIP in het Oosten.

Ze zijn met rode cirkels aangegeven. In de begeleidende tekst op de kaart zie je hoe hoog daar gevlogen moet worden. Dat is bij ARTIP max. FL100.

Een STAR **eindigt** bij een IAF. De Approach **begint** bij een IAF.

Het ligt voor de hand dat we vanuit LOWI komende via ARTIP in het oosten zullen binnenkomen.

Vanaf ARTIP ga je via een **Transitie** naar de FAF (Final approach fix) van de landingsbaan in gebruik. De FAF bevindt zich vaak in het verlengde van de landingsrunway.

Maar eerst de juiste STAR bepalen.

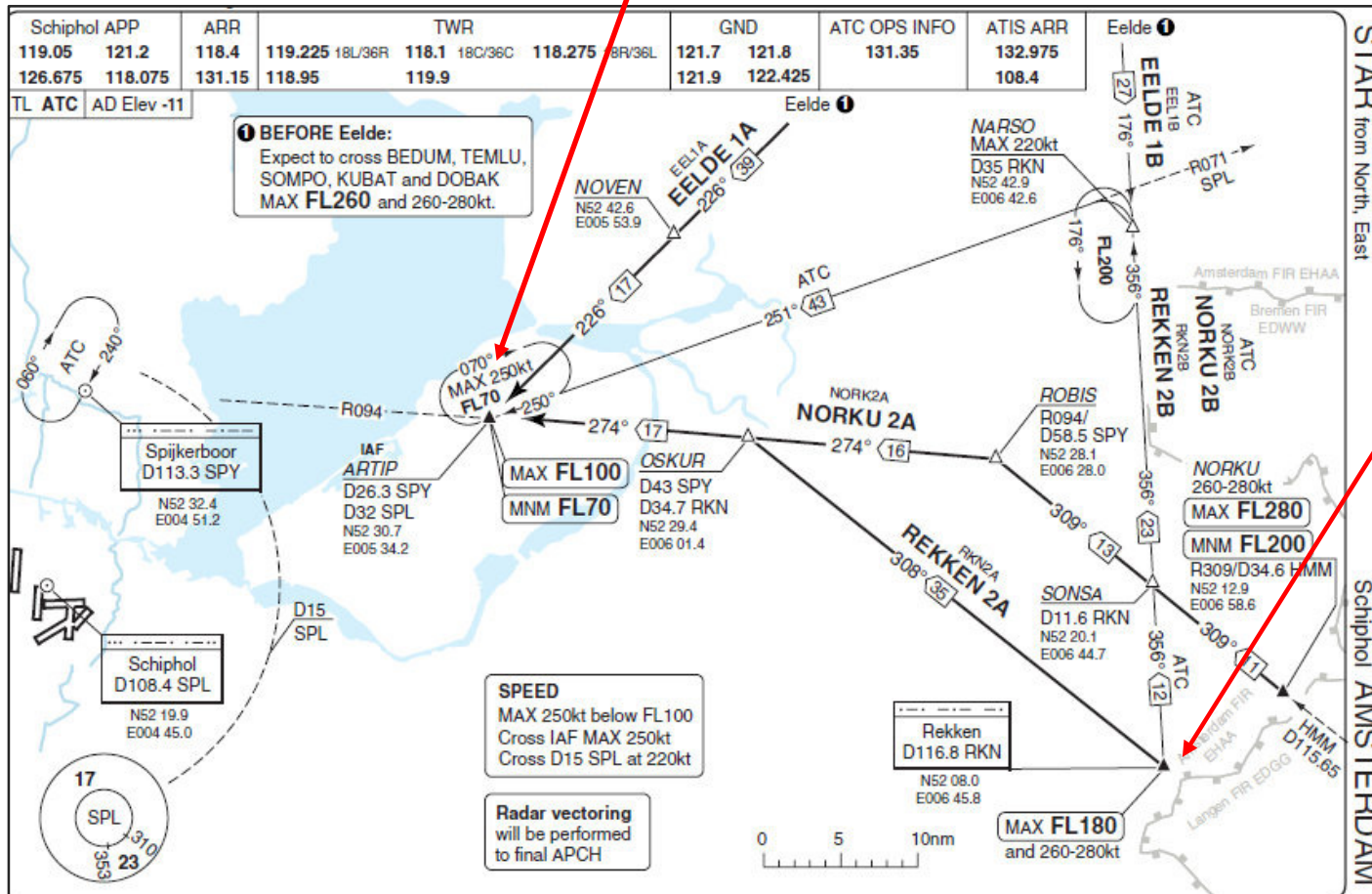


BP-57 : FMC PMDG Aanvliegen van EHAM via ARTIP en Transitie naar RWY06



Je ziet hier de mogelijke STARS die op de IAF ARTIP aankomen. (EE1A[Eelde]- Nork2A[Norku] - en RKN2A[Rekken]) Aangezien wij vanuit het zuidoosten komen is RKN2A- REKKEN de juiste STAR. Maar HMM via de NORKU 2A is ook mogelijk.

Zoals gezegd eindigt de STAR, in ons geval bij de IAF ARTIP. Je ziet dat bij deze benadering een max. snelheid van 250kt is en een vlieghoogte van minimaal FL70 en maximaal FL100. De STAR begint dus bij Rekken RKN



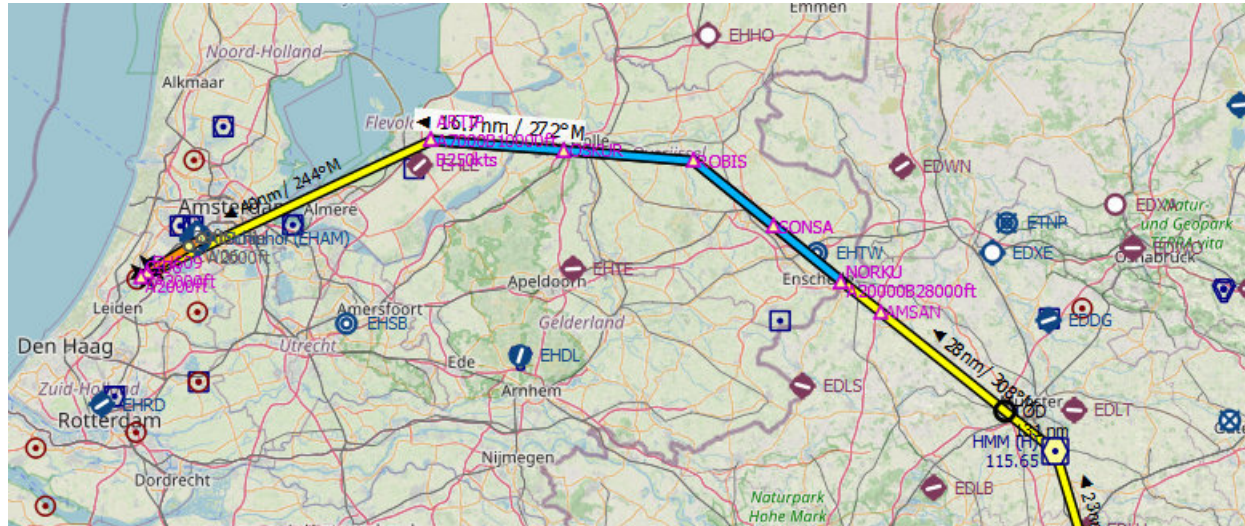


BP-57 : FMC PMDG Aanvliegen van EHAM via ARTIP en Transitie naar RWY06



In LNM ziet dat er als volgt uit.

Let op het rechter blok. Daar staan de hoogtes en snelheden vermeldt die je moet respecteren. Als je genoeg op de kaart inzoomt vind je deze gegevens terug.

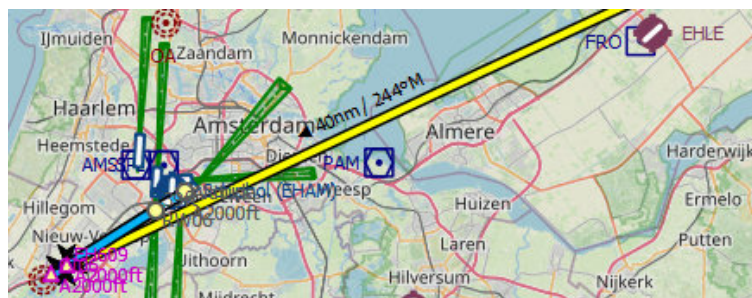


Description	Ident	Restriction ft/kts
▶ STAR AII	DENU2A	
▶ STAR AII	EEL1A	
▶ STAR AII	EEL1B	
▶ STAR AII	HELE1A	
▶ STAR AII	LAMS2A	
▶ STAR AII	MOLI2A	
▼ STAR AII	NORK2A	
Initial fix	NORKU	A 20,000, B 28,000
Track to fix	SONSA	
Track to fix	ROBIS	
Track to fix	OSKUR	
Track to fix	ARTIP	A 7,000, B 10,00...
▶ STAR AII	NORK2B	
▶ STAR AII	PESE2A	
▶ STAR AII	REDF1A	
▶ STAR AII	RKN2A	
▶ STAR AII	RKN2B	
▶ STAR AII	TOPA2A	
▶ Approach VOR	EH655	

We vervolgen met de Approach. Nu pas wordt de rwy die in gebruik is geselecteerd. Stel we nemen ISL-RWY06. De blauwe lijn is de approach ILS06.

Wat opvalt is echter dat je een onmogelijk scherpe bocht moet maken bij het oplijnen naar rwy06.

Met een Transities is dat mooi op lossen. Daarvoor kun je de Approach ISL 06 openen en je ziet de mogelijke transitie verschijnen.



▶ STAR AII	TOPA2A
▶ Approach VOR	EH655
▶ Approach RNAV 06	EH609
▼ Approach ILS 06	EH609
▶ Transition (Full)	ART2A
▶ Transition (Full)	ARTIP
▶ Transition (Full)	RIV2A
▶ Transition (Full)	RIVER
▶ Transition (Full)	SOK1A
▶ Transition (Full)	SUG2A
▶ Transition (Full)	SUGOL



BP-57 : FMC PMDG Aanvliegen van EHAM via ARTIP en Transitie naar RWY06



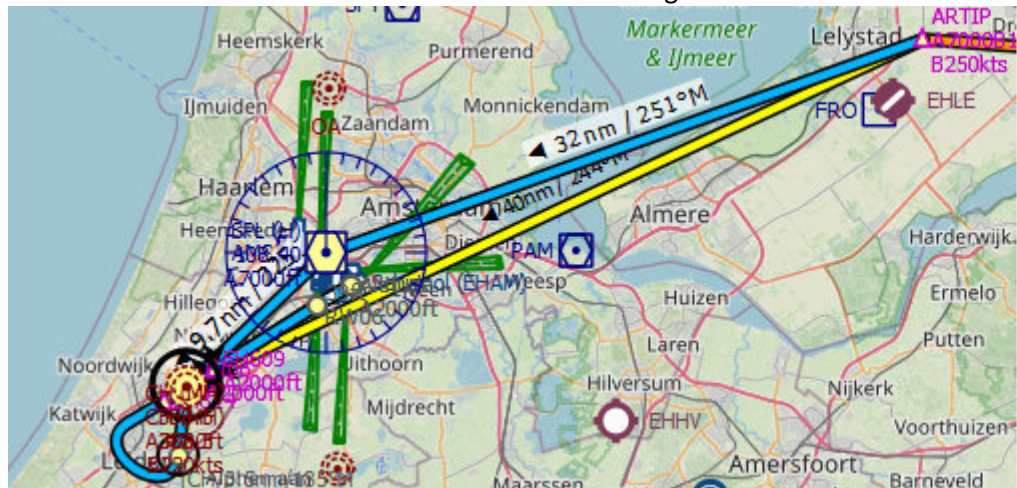
21

Bij de Approach ILS06 vind je 2 mogelijke transities van ARTIP naar de FAF ILS06 tw. ART2A en ARTIP. Hier zie je ART2A. Dit is dus de transitie (route) van ARTIP naar FAF ILS-RWY06



▶ Approach RNAV 06	EH609		
▼ Approach ILS 06	EH609		
▶ Transition (Full)	ART2A		
Initial fix	ARTIP (IAF)	10,000/B 250	
Track to fix	PAM		
Track to fix	EH611	A 7,000	
Track to fix	EH612		
Track to fix	SOKSI	A 4,000/B 220	
Track to fix	EH613		
Track to fix	EH614	A 2,900	
Course to fix	CI06	A 2,000	
▶ Transition (Full)	ARTIP		
▶ Transition (Full)	RIV2A		
▶ Transition (Full)	RIVER		

Maar het kan ook met de Transitie ARTIP. Deze maakt gebruik van VOR SPL als referentie.



▶ Approach RNAV 06	EH609		
▼ Approach ILS 06	EH609		
▶ Transition (Full)	ART2A		
▶ Transition (Full)	ARTIP		
Initial fix	ARTIP (IAF)	A 7,000, B 10,00...	
Course to fix	SPL	A 7,000	
Course to fix	CH	A 3,000/B 220	
Track from fix from di...	CH+4		
Course to fix	EH614		
Course to fix	CI06	A 2,000	
▶ Transition (Full)	RIV2A		
▶ Transition (Full)	RIVER		
▶ Transition (Full)	SOK1A		
▶ Transition (Full)	SUG2A		
▶ Transition (Full)	SUGOL		
Initial fix	CI06 (FACF)	A 2,000	

Als je een van deze transities kiest en insert in je vliegplan is de route gereed voor het bewaren.

Zou je nu vanuit het zuiden via IAF RIVER komen, dan zie je ook hier 2 bijkomende transities om bij rwy 6 te komen.

High Fly,
Gradus