



Beste Piloten,

Vanavond vliegen we van SCPC Pucon naar La Araucania SCQP en daar doet zich een aardige approach voor:

RWY19 met backcourse localizer.

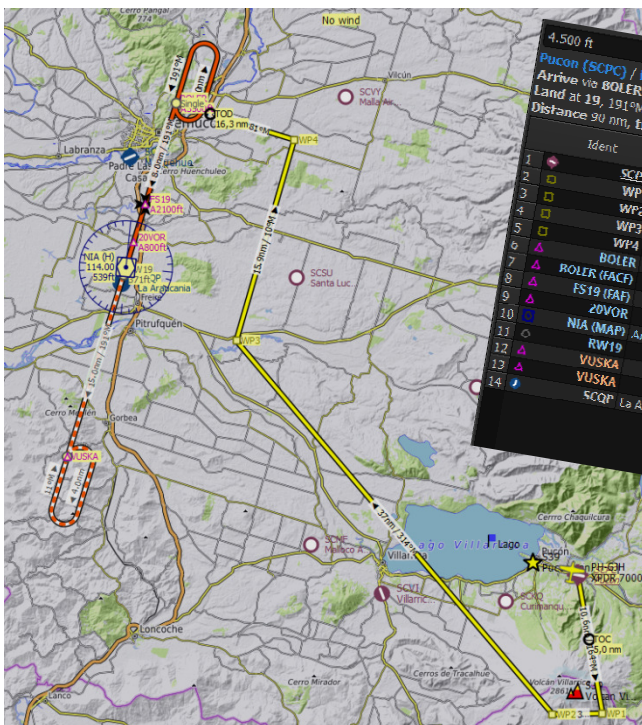
Ik weet dat het kort dag is, weinig tijd om je voor te bereiden maar omdat het niet zo'n ingewikkelde tour is zou het best kunnen. Zoals altijd, niets is verplicht maar het zou wel leuk zijn.



Vergeet vooral niet direct na de start rondom de stratovulkaan Villarica te vliegen. De top ligt op bijna 6900ft. Oftewel 2847m. Recent, 3 maart 2015 is de laatste uitbarsting geweest. De bijnaam van deze vulkaan is Rucapillán dat zoiets als "het huis van de geest" betekent.



De route zou er als volgt uit kunnen zien met het vliegplan ernaast.



4.500 ft
 Pucon (SCPC) / Runway 28 to La Araucania (SCQP)
 Arrive via BOLER and VORDME FS19 (D19)
 Land at 19, 191M, 8.010 ft, 321 ft elevation.
 Distance 90 nm, Time 0 h 27 m.

Ident	Name	Remarks	Procedure	Airway or Procedure	Restrictor /Kts/angl	Distance nm	Altitude ft	Course °M	R
1	SCPC Pucon		Departure						
2	WP1								
3	WP2								
4	WP3								
5	WP4								
6	BOLER								
7	BOLER (FACF)	Turn left / Singl...	Transition BOLER			10,6	902	164	
8	FS19 (FAF)		Approach VORDME FS...	Hold to fix		3,8	4.300	264	
9	20VOR		Approach VORDME FS...	Initial fix		37	4.500	314	
10	NIA (MAP)		Approach VORDME FS...	Course to fix	A 3.500	9,0	3.500	10	
11	RW19 Araucania Freire		Approach VORDME FS...	Course to fix	A 2.100	0,0	2.100	191	
12	VUSKA	Missed VORDME FS19	Approach VORDME FS...	Course to fix	A 800, ...	3,0	1.162	191	
13	VUSKA	Missed VORDME FS19	Approach VORDME FS...	Straight in	539, ~2...	2,0	539	191	
14	SCQP La Araucania	Turn right / Ma...	Missed VORDME FS19	Track to fix	371	0,6	371	191	
			Destination	Hold to manual ter...	A 3.500	13,0			
						0,0	371		



De approach die gebruikt kan worden zie je hieronder. Ga deze activeren in de route zodat je de hoogte fixen van BOLER en FS19 kunt zien. Deze hoogtes proberen we natuurlijk aan te houden.

Approach VORDME 19	FS19				Jet Power
Transition	BOLER				Full
Initial fix	BOLER (FACF)	A 3.500			Related: NIA, 114,00 ...
Course to fix	FS19 (FAF)	A 2.100	191		8,0 Related: NIA, 114,00 ...
Course to fix	20VOR	A 800, -2,93°	191		3,0 Related: NIA, 114,00 ...
Course to fix	NIA (MAP)	539, -2,93°	191		2,0 Related: NIA, 114,00 ...
Straight in	RW19	371	191		0,6
Track to fix	VUSKA	A 3.500	191		15,0
Hold to manual terminati...	VUSKA				Turn recht, Mandatory...

De route:

Nadat we rondom de volatiele vulkaan zijn gevlogen vlieg je rechtuit naar het VOR baken NIA 114.00 tot een afstand van 10Nm.(WP3). Dan vlieg je koers ca.010° totdat de afstand tot NIA ca.16Nm bedraagt (WP4). Daar draai je naar koers ca.281° en vliegt recht op het transition point BOLER aan met een hoogte van 3500ft.

Omdat VOR-NIA vanuit BOLER gezien precies recht voor de landingsbaan 19, ligt kun je nabij BOLER handig gebruik maken van NAV1/VOR NIA om de bocht in te zetten en uit te lijnen voor de landingsbaan.

Vervolgens daal je naar 2100ft over FS19, de final approach fix. Als je hier bent angekommen kun je de backcourse localizer 110,30 MHz. activeren (niet gecontroleerd of deze werkt). Voor de volledigheid, bij een backcourse landing moet je zelf de hoogte regelen.

Zie hier de kracht van een RNAV of GLS approach waarbij de hoogte wel door het vliegtuig wordt geregeld. Maar dat is voor een later moment.

High Fly,
Gradus.

Ps, ik heb de route vanmiddag met de heersende wind gecheckt dus we hopen maar dat deze vandaag niet meer significant draait.

