

FSX en addon besturingen via USB in Windows 8.1

Windows 8.1 heeft in zijn systeem een energie bewaking op USB uitgangen. Hier hebben enkele FSX besturingsapparaten, zoals joysticks, voetenstuur e.d. knap last van.

Soms moet je de USB stekkers er even uithalen en opnieuw er in stoppen om herkenning mogelijk te maken. Maar als FSX draait, lukt dat niet en moet je herstarten.

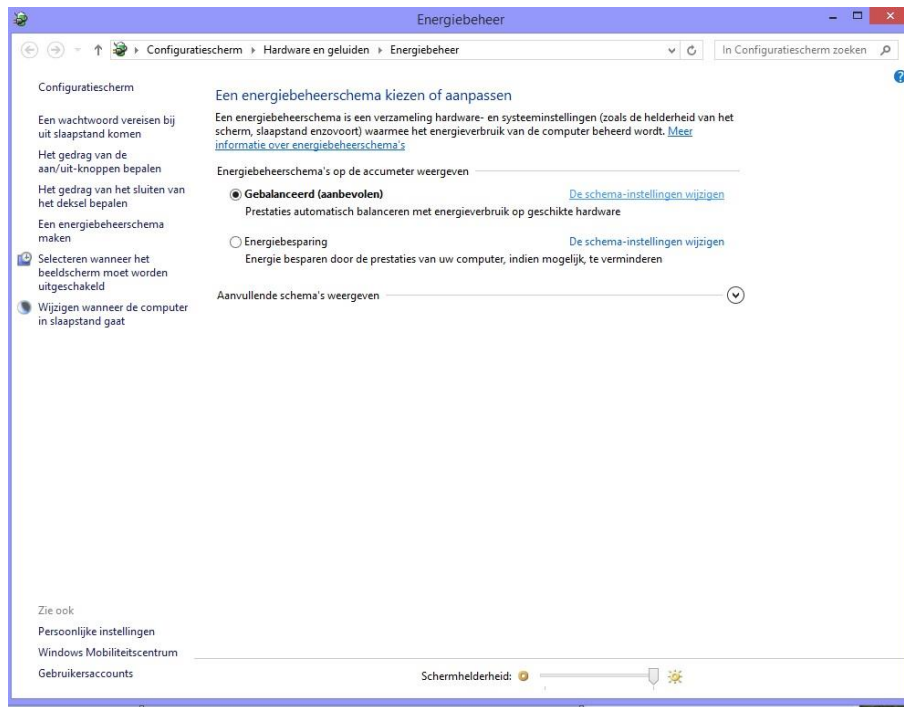
Tijdens het vliegen kan FSX plotseling de besturing niet meer herkennen en dan is de besturing van je vliegtuig ook in één keer niet meer mogelijk en moet je ook een herstart maken. Soms gebeurt dit ook als je naast een draaiende FSX een andere programma opstart of afsluit. Vermijdt dit zoveel mogelijk. W8.1 is met FSX dan niet echt stabiel.

Je kunt de energie saver op de USB poorten in Windows 8.1 uitzetten. Hieronder volgt stapsgewijs hoe dan moet. Doe dat wel met de USB apparaten aangesloten aan je PC.

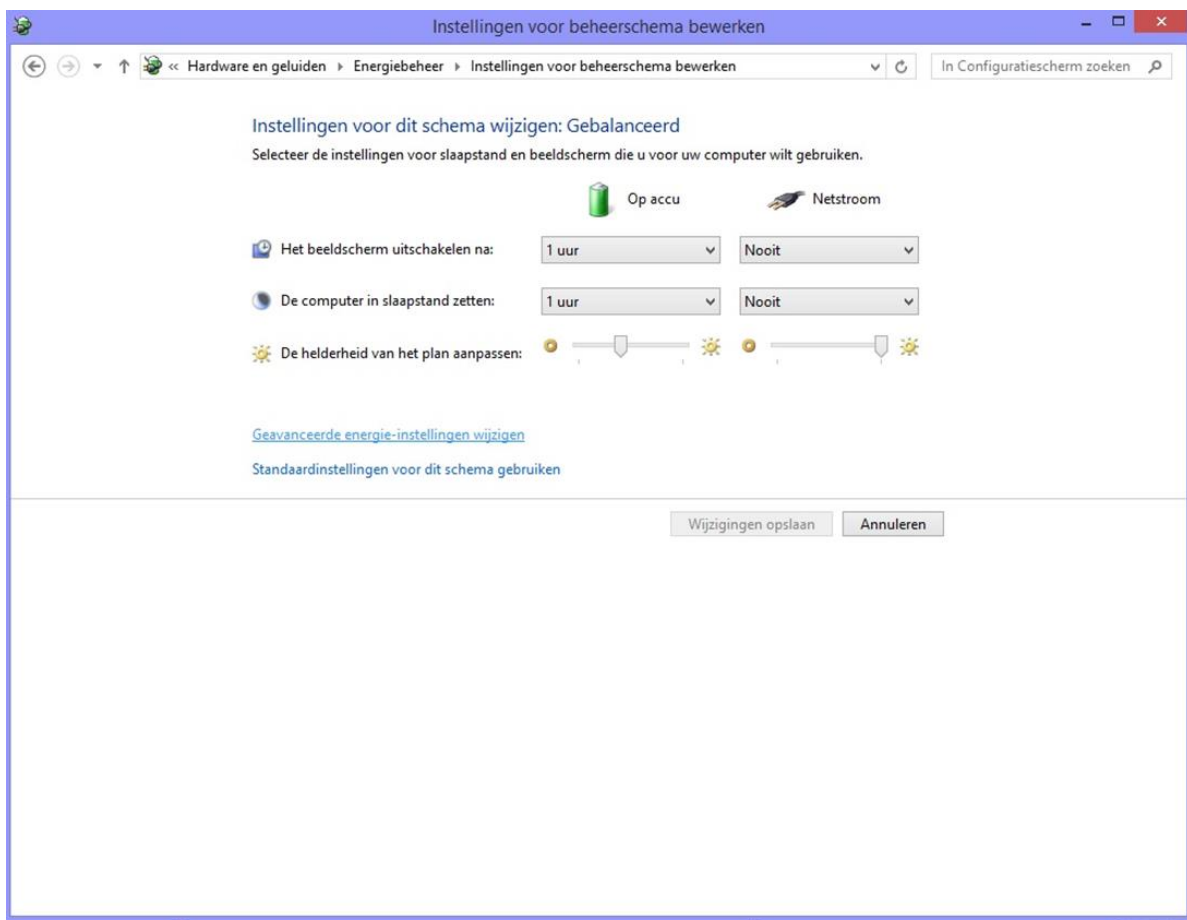
Ga naar de linker onderhoek van het scherm van W8.1 en klik daar me de rechtermuisknop. Je ziet dan het volgende scherm:



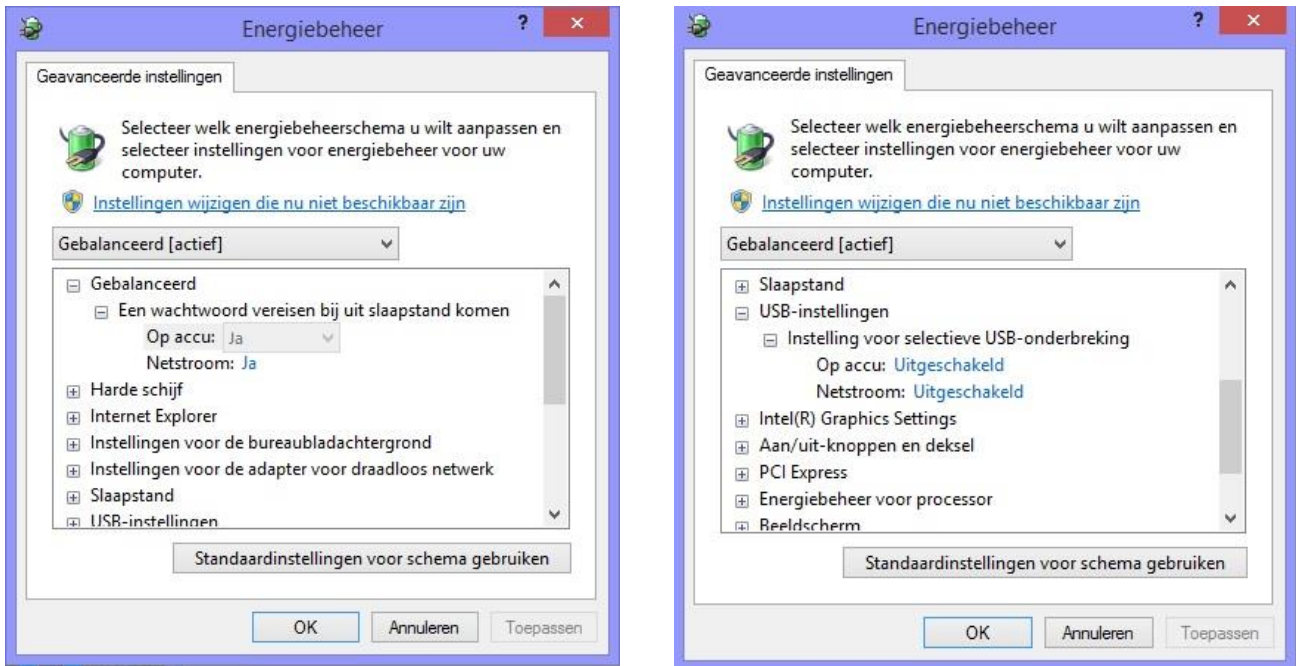
Klik op “energiebeheer” en je ziet dit scherm :



Klik op “De schema instellingen wijzigen” , je krijgt dan het volgende scherm :

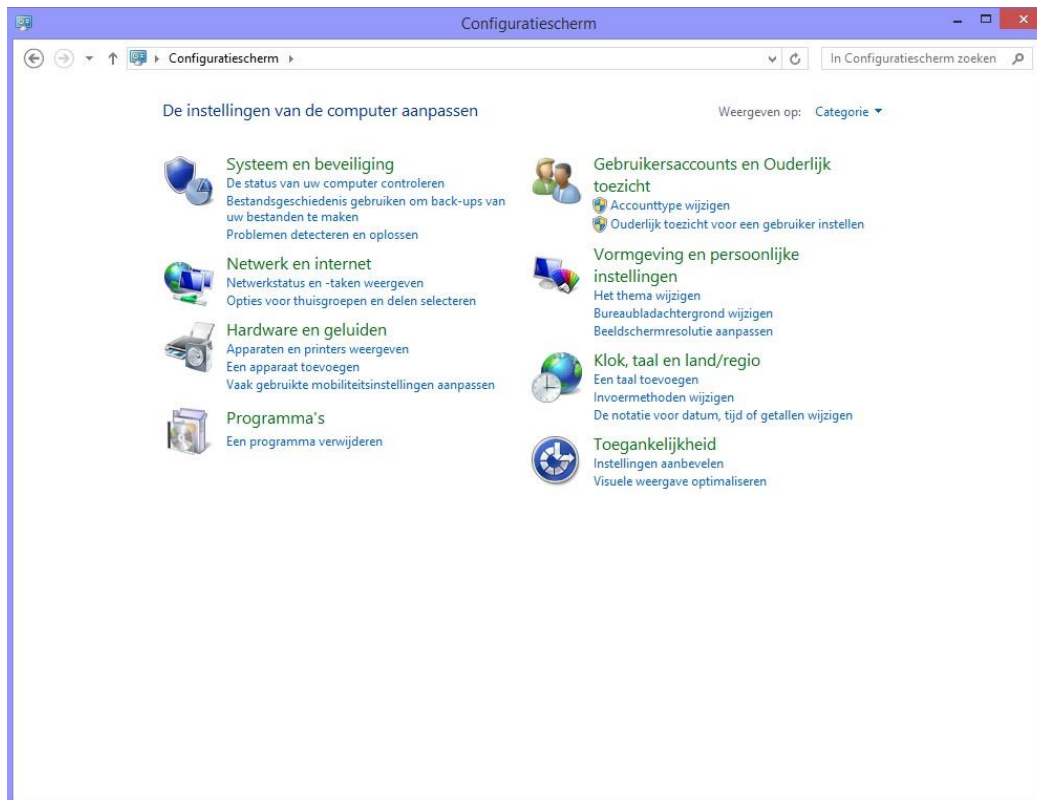


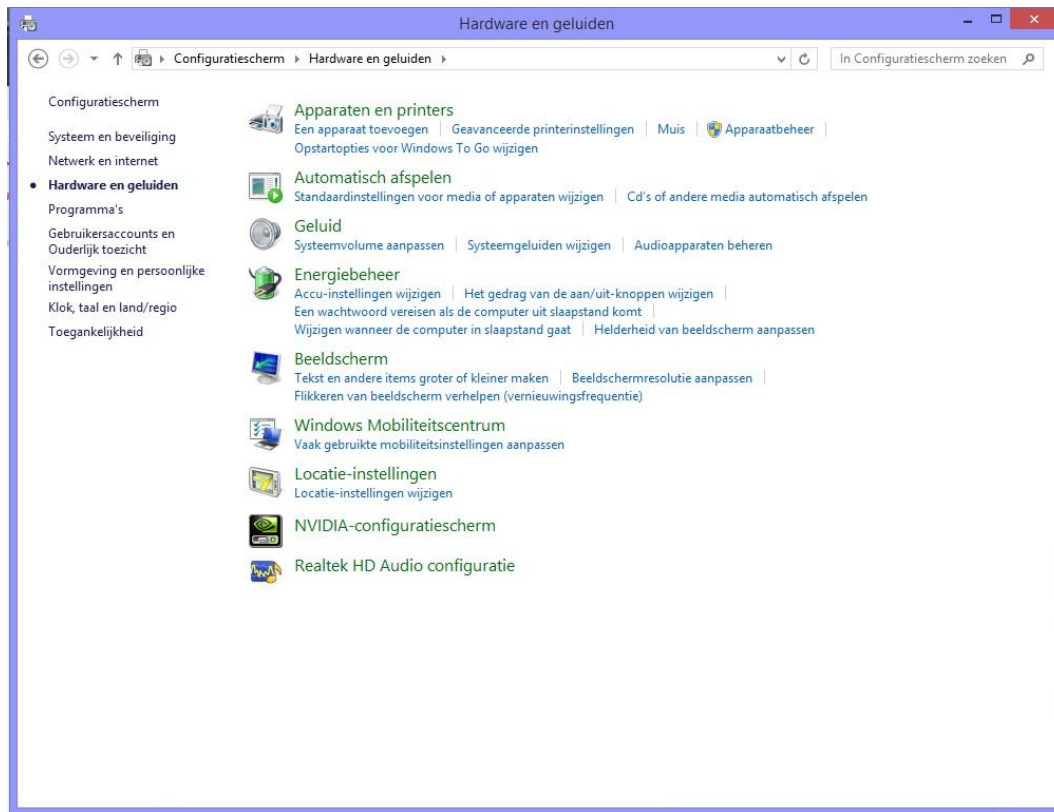
Klik nu op “Geavanceerde energie instellingen wijzigen” en scroll op dat scherm maar beneden naar USB-instellingen :



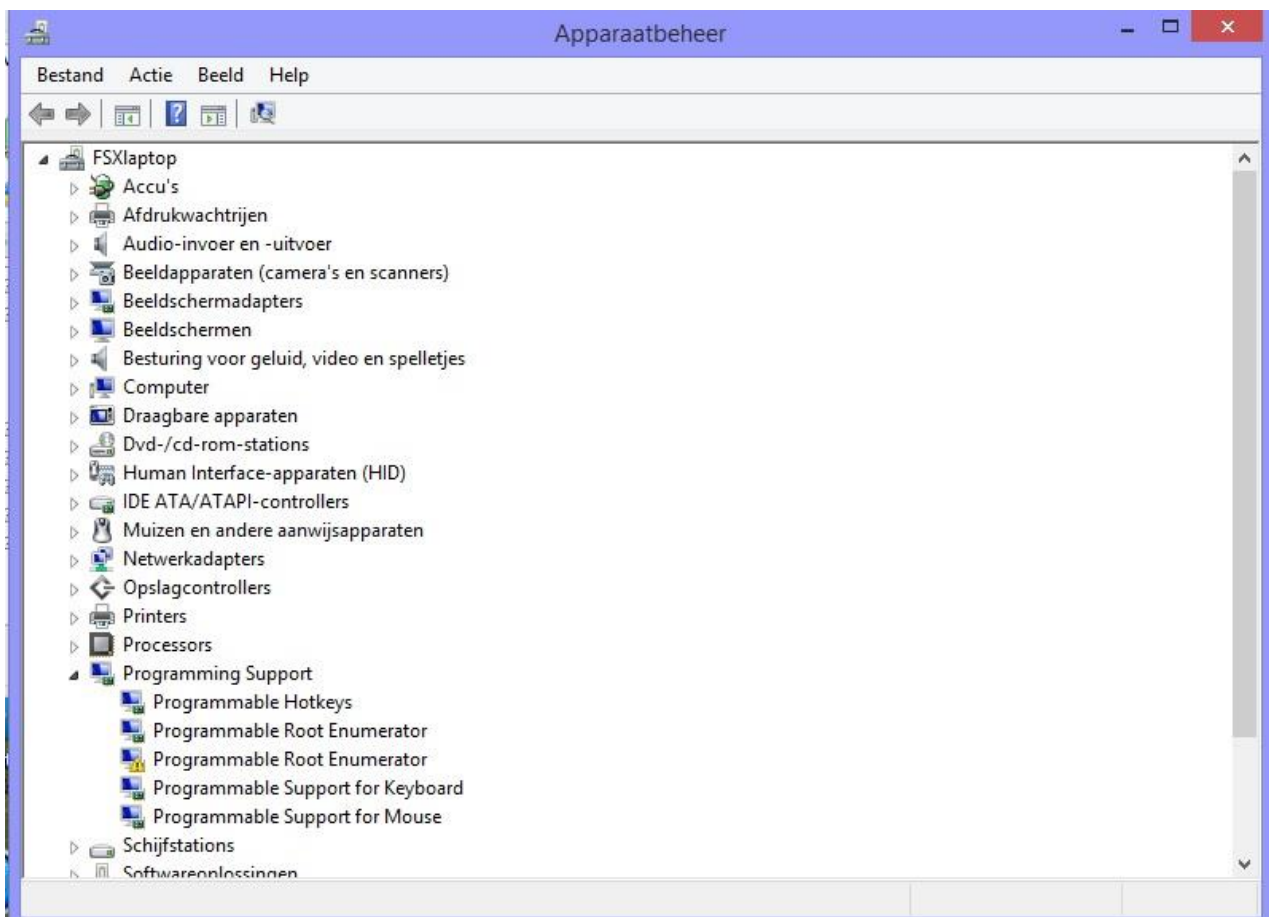
Je ziet dan Instellingen voor selectieve USB-onderbreking . In het geval dat het een PC betreft, zie je alleen “Netstroom” , bij een laptop zie je ook “Op accu” . In de standaard W8.1 situatie zie je hier “Ingeschakeld” staan. Klik hierop en verander dat in: “Uitgeschakeld” , en klik op “OK” .

We gaan nu de volgende stap zetten . Ga naar het “Configuratiescherm” en klik op “Hardware en Geluiden” :

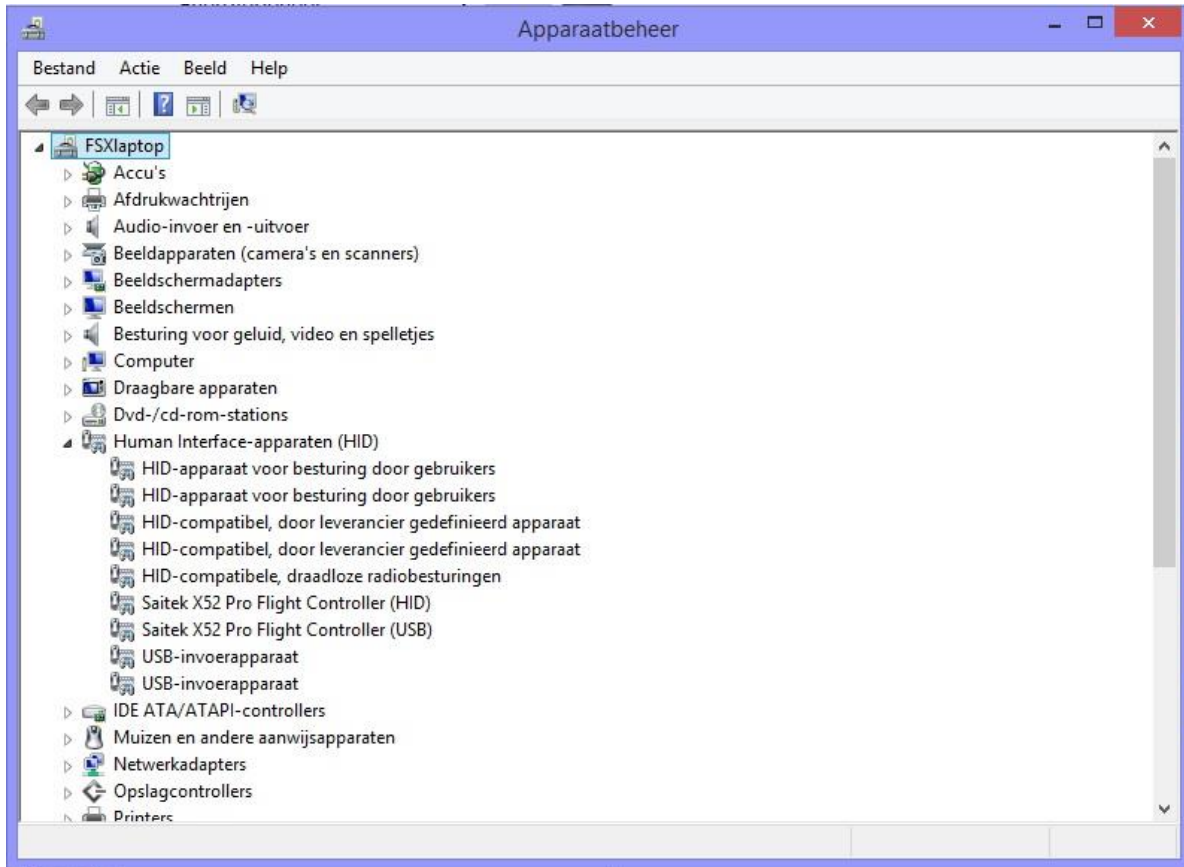




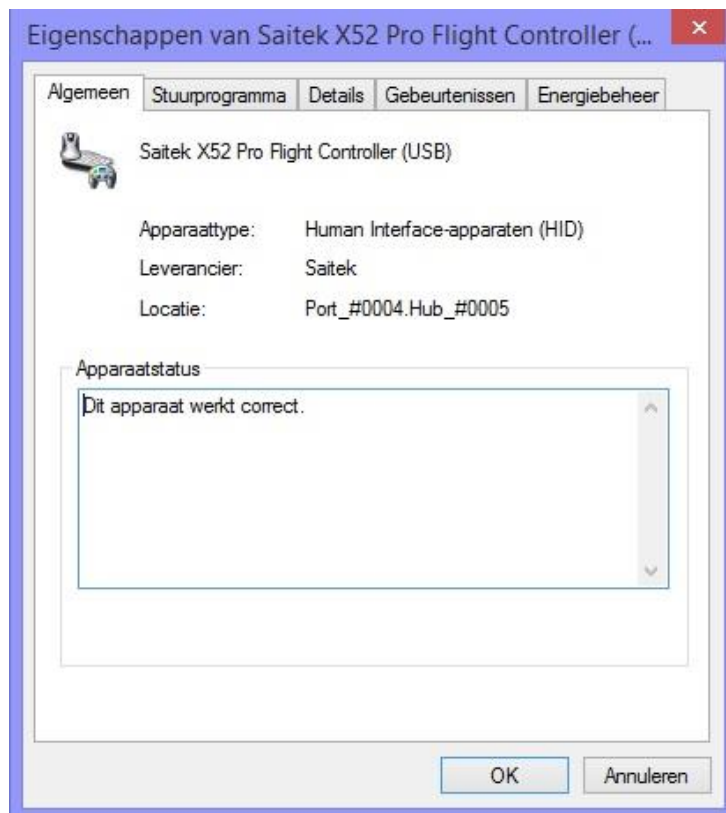
Ga naar "Apparaatbeheer" en klik op "Human Interface-apparaten (HID)" :



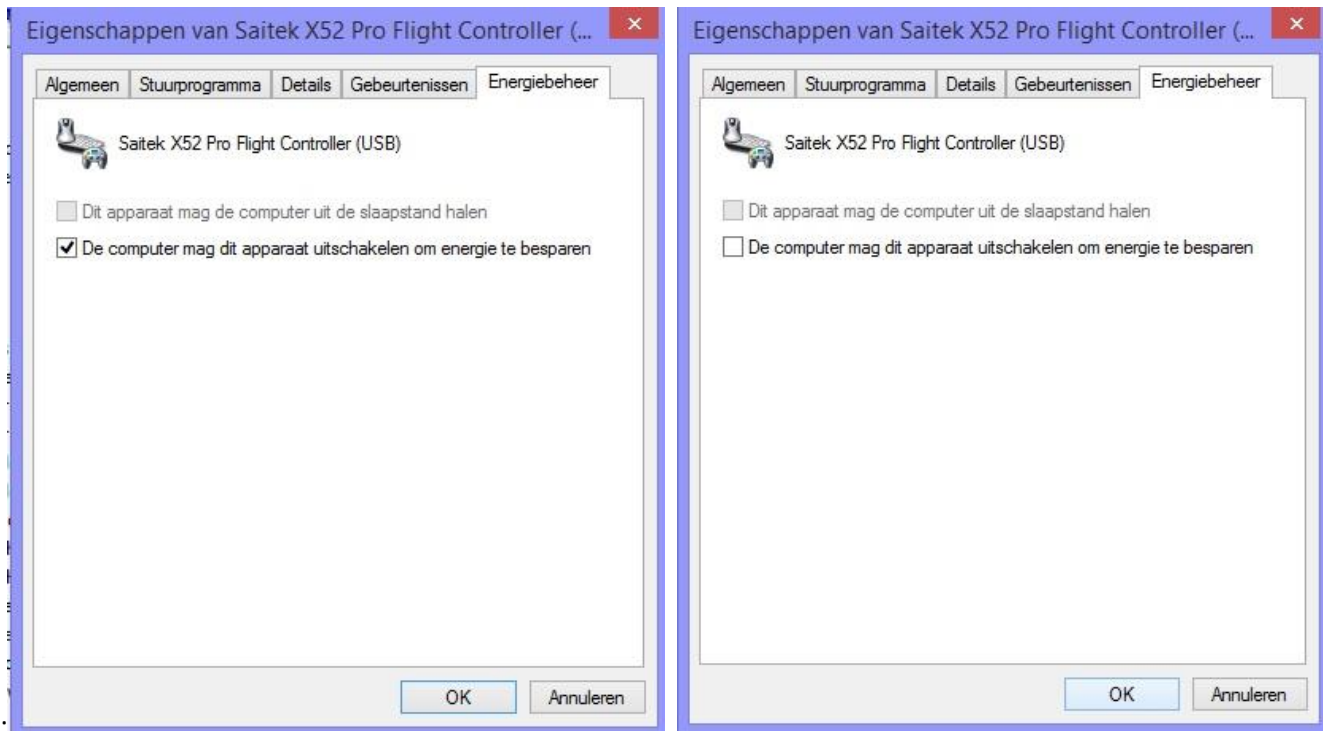
Je ziet dan alle aangesloten en in bedrijf zijnde USB uitgangen en aangesloten USB apparaten.



Klik nu op de eerste van de HID apparaten en je krijgt dit scherm :



Als het een apparaat of uitgang betreft waar geen energiebeheer op zit, dan ontbreekt de tab "energiebeheer" en dan hoeft er ook niet te gebeuren. In het geval deze tab er wel is, klik je op de tab "energiebeheer" en ziet het volgende scherm, waarop is te zien, dat de computer dit apparaat mag uitschakelen om energie te besparen. Zet hier het vinkje uit.



Klik op OK en dan zijn de gewenste instellingen in W8.1 opgeslagen.

Deze handelingen moeten nu voor elke volgende HID herhaald worden.

Met dank aan diverse internet vermeldingen en Jan Dekker en Jos de Haan.

Joop Mak

16 februari 2015