

## Sundowners

# Airport information

Van alle burgervliegvelden zijn uitgebreide gegevens beschikbaar in de vorm van kaartjes, schema's, voorschriften en zo meer.

Deze info wordt vrijwel in alle landen samengebracht in de zg. **AIP**, de Aeronautical Information Publication, verzorgd door de **AIS** ofwel Aeronautical Information Service.

Belangrijke mededelingen tussentijds worden verspreid als NOTAM (Notices To Airmen)

Belanghebbenden kunnen zich op deze boekwerken + de frequent verschijnende updates abonneren, maar vaak zijn deze gegevens ook via internet verkrijgbaar. (als **eAIS**)

Enkele landen doen dit zelfs gratis:

France: [http://www.sia.aviation-civile.gouv.fr/default\\_uk.htm](http://www.sia.aviation-civile.gouv.fr/default_uk.htm)

Germany : Niet beschikbaar voor civiele velden, wel voor militaire velden :  
[www.mil-aip.de](http://www.mil-aip.de)

United Kingdom: [www.ais.org.uk](http://www.ais.org.uk)

Denmark: [www.slv.dk/english/index.php](http://www.slv.dk/english/index.php)

Nederland: <http://ais-netherlands.nl>

Hungary: <http://hungaryairport.hu>

Daarnaast worden er door bepaalde firma's samenvattingen van deze info gemaakt, die ook geregeld bijgewerkt worden, en via abonnement of op CD/DVD verkrijgbaar zijn. De meest bekende hiervan is Jeppesen.

Vanzelfsprekend rust op dergelijke publicaties copyright.

Ze mogen dus niet verder verspreid worden.

Voor wie bij de Sundowners vluchten van dergelijke kaartjes gebruik maakt, volgt hier een beknopte toelichting. Ter vergelijking voeg ik overeenkomstige kaartjes van de AIS NL toe.

De instructies voor VFR verkeer (Eelde) van Jeppesen zijn een samenvatting van de belangrijkste regels. In dit voorbeeld zijn ze Engels en niet actueel (2000 en 2003) maar aan het eind voeg ik de volledige Nederlandse gegevens uit de AIS van oktober 2008 toe ter vergelijking.

Enno

**GENERAL**

Contact EELDE TWR 2 MIN prior to entering the CTR (C). Unless otherwise instructed, enter the CTR (C) at 1500' and maintain this altitude. VFR flights within the CTR (C) at MAX 1500'. Such flights may be instructed to stay clear of the ILS Area.

**TRAFFIC CIRCUITS**

Descend to circuit altitude according to the joining procedure which will be instructed by ATC.

Unless otherwise instructed the traffic circuit altitude is 1000' for light ACFT (no Turboprop) up to 61 MPW.

In case of intense traffic, downwind leg may be extended.

Due to traffic and/or weather the circuits will occasionally be flown at 500'.

RWY 05 normally a right hand, RWY 23 normally a left hand, RWY 01 normally a right hand and RWY 19 normally a left hand circuit.

- **Overhead joining:** Report OVERHEAD and descend on dead-side of the circuit.  
When joining the circuit for RWY 23 or RWY 19 from N, join direct on the upwind leg.
- **Direct joining:** descend after passing N or T, or as otherwise instructed.
- In case of missed approach climb straight ahead to MAX 1000' and inform ATC immediately.

A THR base leg (an approach pattern, the base leg of which is flown at 90° to the RWY centre line exactly opposite the threshold) may be executed for RWY 01 left hand, RWY 05 left and right hand, RWY 23 left hand.

**ARRIVAL PROCEDURES**

Arriving ACFT are to contact GROUND immediately and without ATC instructions after vacating the landing RWY.

**DEPARTURE PROCEDURES**

1. Start-up clearance from ATC is compulsory. A request shall be made to EELDE GROUND. Clearance will either be issued immediately or at a specified time, depending on traffic.  
A request for start-up includes: ACFT identification and type, position, flight rules, destination, ATIS information, request start-up.
2. Unless otherwise instructed or approved climb after TKOF to 1000'.
3. Make the shortest turn to join the instructed departure at or before P or V.
4. Cross P or V at 1000' and maintain this altitude until outside CTR (C).
5. Report P and V on ATC request.
6. Report leaving the CTR (C) over the designated reporting point.

**Caution:** When joining U departure, the railway Groningen-Assen via Haren, Glimmen and Tynaarlo shall not be crossed.

**TRANSIT**

All flights which transit the Eelde TMA (E) are urgently requested to contact EELDE APPROACH on 120.30 (Mon-Fri) or EELDE TOWER 118.70 (Sat/Sun).

**COMMUNICATION FAILURE**

Select transponder code 7600.

**VFR outbound/VFR crossing the CTR (C):**

In case of communication failure adhere to the departure instructions. If the departure instructions contain a clearance limit in the CTR (C), leave the CTR (C) via the shortest route, maintain altitude until outside the CTR (C), and do not cross the centre line RWY 05/23 or the ILS area and proceed to an appropriate AD.

**Arrival via R:**

In case of communication failure before joining the circuit, leave the CTR (C) according to the U departure and divert to an appropriate AD.

Over or after a position from where to join the circuit (this is past reporting point T or OVERHEAD) execute a circuit for the last received and acknowledged RWY as short as practicable, make a full stop landing and vacate as soon as possible. In case of go around execute a similar circuit.

**Note:** Be aware of the fact that your flightpath could interfere with the flightpath of other AD traffic.

**Arrival via Y:**

In case of communication failure before joining the circuit, leave the CTR (C) according to the X departure and divert to an appropriate AD.

Over or after a position from where to join the circuit (this is past reporting point N or OVERHEAD) act in accordance as described above.

**Arrival via a different route:**

In case of communication failure before joining the circuit, act as described in "VFR inbound/VFR crossing the CTR (C)".

Over or after a position where to join the circuit act as described in "Arrival via R".

(APP) \*O/R or on ATC discretion

VDF

**EHGG**

Elev 17' / 5m

EELDE

NETHERLANDS

N53 07.5  
E006 35.0

4.8 NM S Groningen

(TWR) \*O/R or on ATC discretion

VDF

ATIS 112.40

EELDE TOWER 118.70 119.70\*

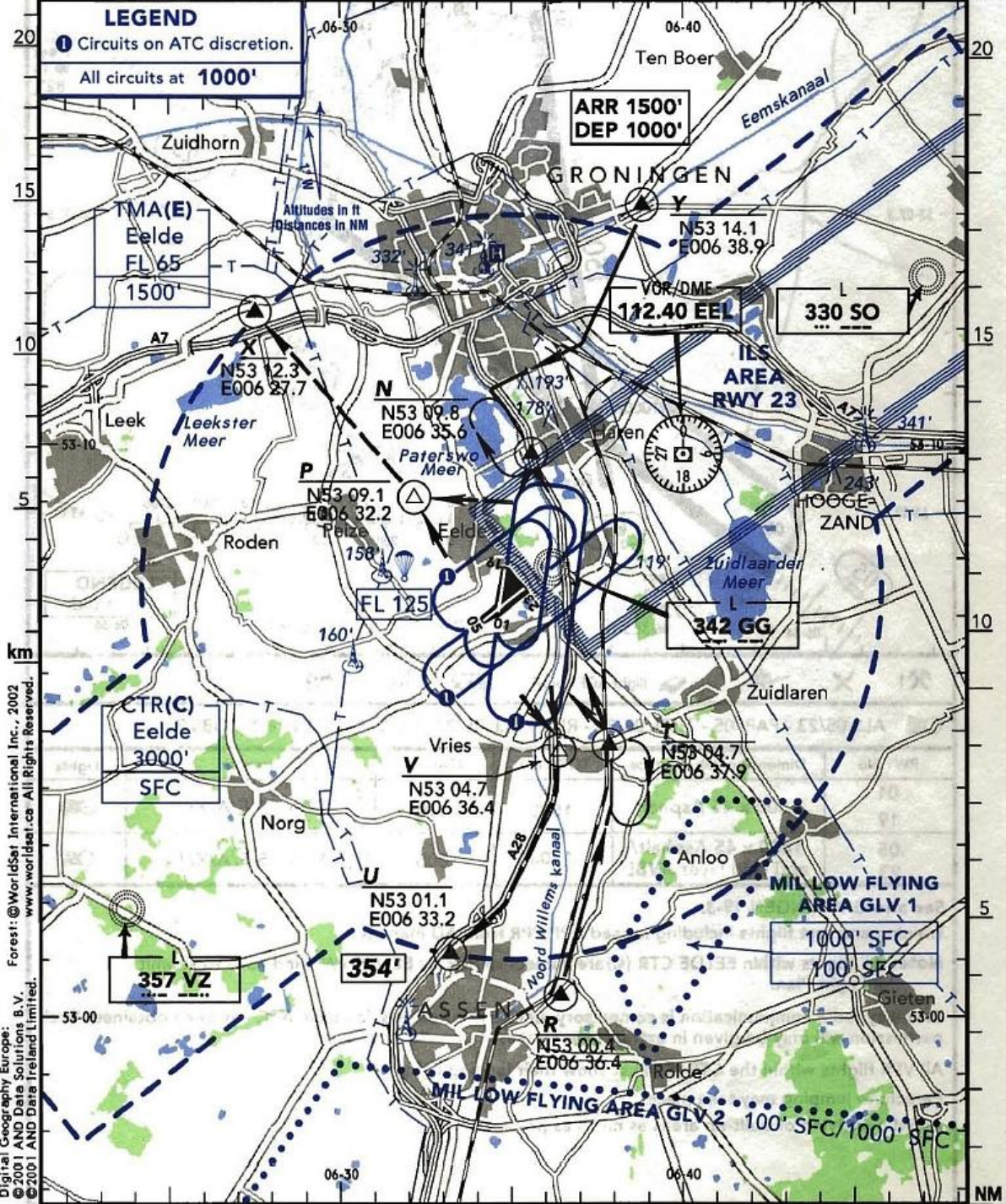
RWY	ILS	RWY	ILS
		23	109.90 GG 233°

GROUND 121.70

**LEGEND**

**i** Circuits on ATC discretion.

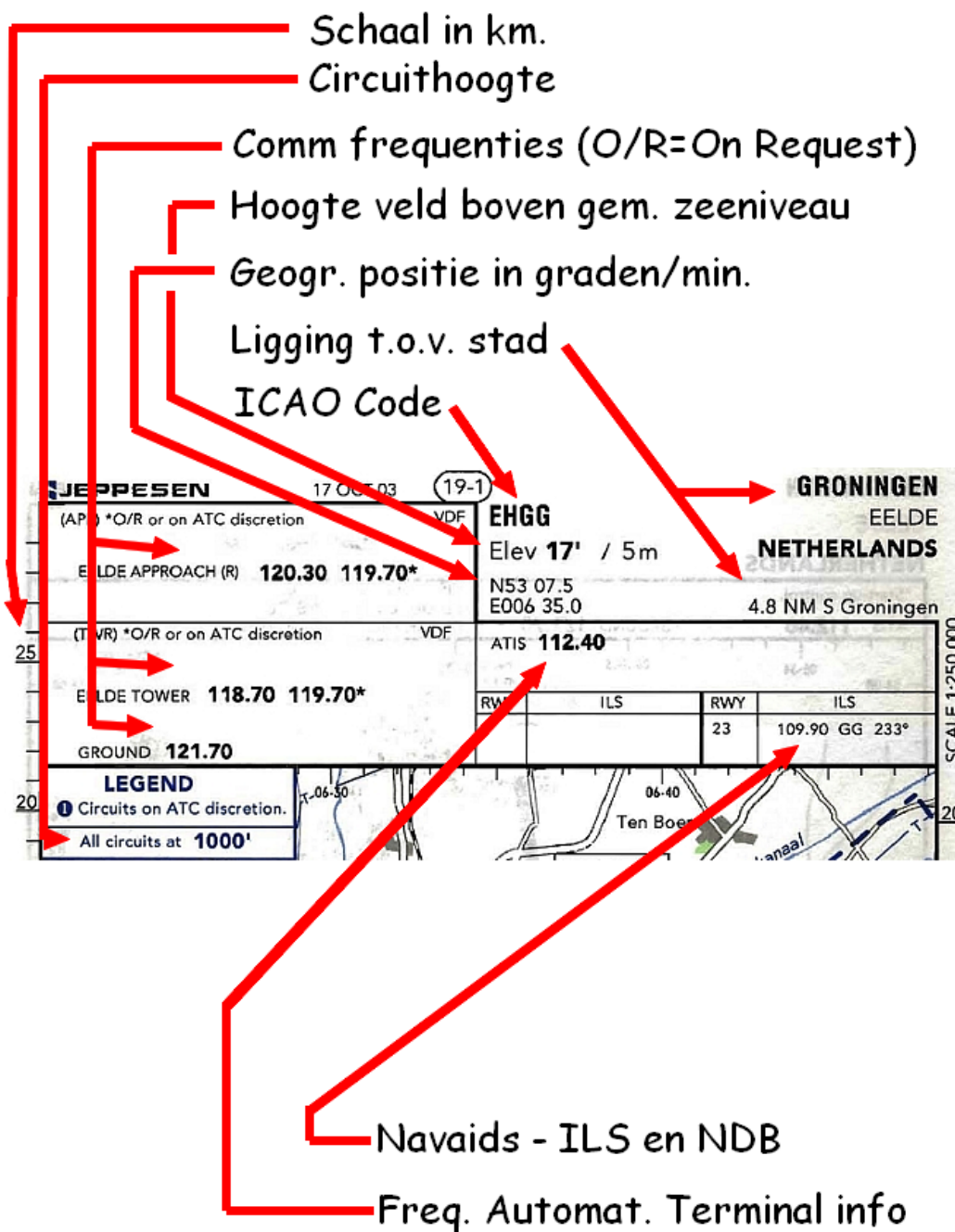
All circuits at 1000'



Digital Geography Europe:  
 ©2001 AND Data Solutions B.V.  
 ©2001 AND Data Ireland Limited.  
 Forest: ©WorldSet International Inc., 2002  
 www.worldset.ca All Rights Reserved.

SCALE 1:250 000

NM



NB: Dit is een verouderd kaartje als voorbeeld.  
 De opgegeven circuithoogte geldt alleen voor lichte vliegtuigen, Jets, en props/turboprops boven een bepaald gewicht hebben ruimere circuits op 1500 voet.

**ARR 1500'**  
**DEP 1000'**

CTR wordt binnengevlogen op 1500 voet  
Vertrekkende vliegtuigen op 1000 voet



Waypoints met verplichte melding

Grens CTR (Controlzone)



VFR Naderingsroute Yankee  
met holding November

VFR Vertrekroute X-ray

Eelde VOR

ILS zone. Deze moet vermeden worden.

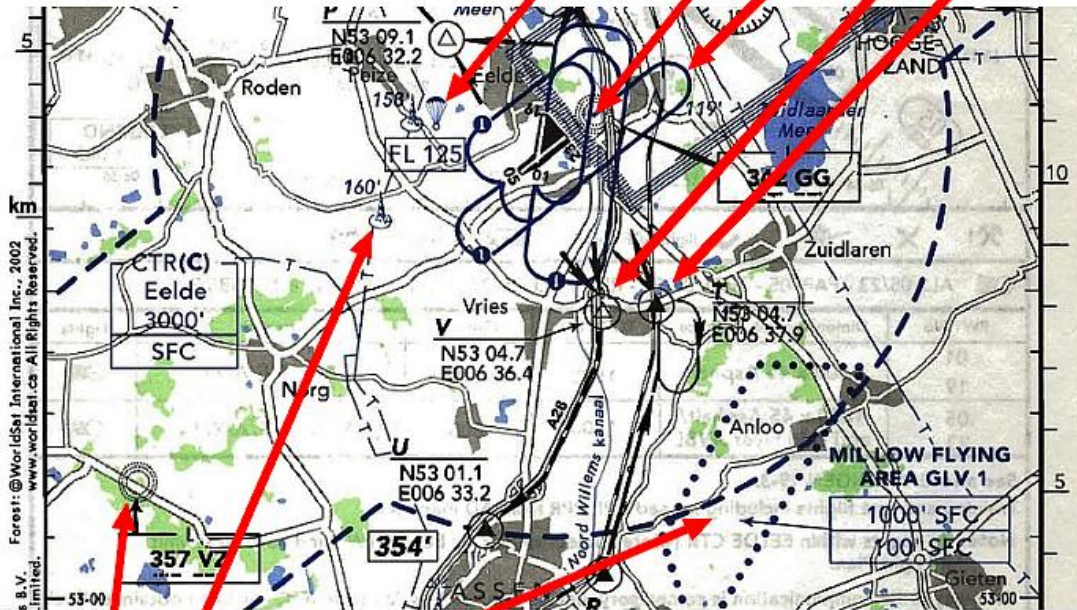
SO NDB

Passeren van een waypoint aangegeven door een gesloten driehoek moet gemeld worden aan ATC. De routes getekend met een ononderbroken lijn zijn de voorgeschreven VFR naderingsroutes (VFR Arrival routes) De streeplijnen geven de VFR vertrekroutes aan. (VFR Departure routes) Verkeer binnen en buiten de CTR dient voor zover het niet in het circuit zit, de ILS zone te vermijden.

Waypoint Tango met holding  
Waypoint Victor - vertrekkend VFR verkeer  
Circuits Rwy 05-23

NDB GG

Waarschuwing voor  
parachutespringers



Mil. laagvlieggebied tot 1000 ft.

Hoogspanningsleiding

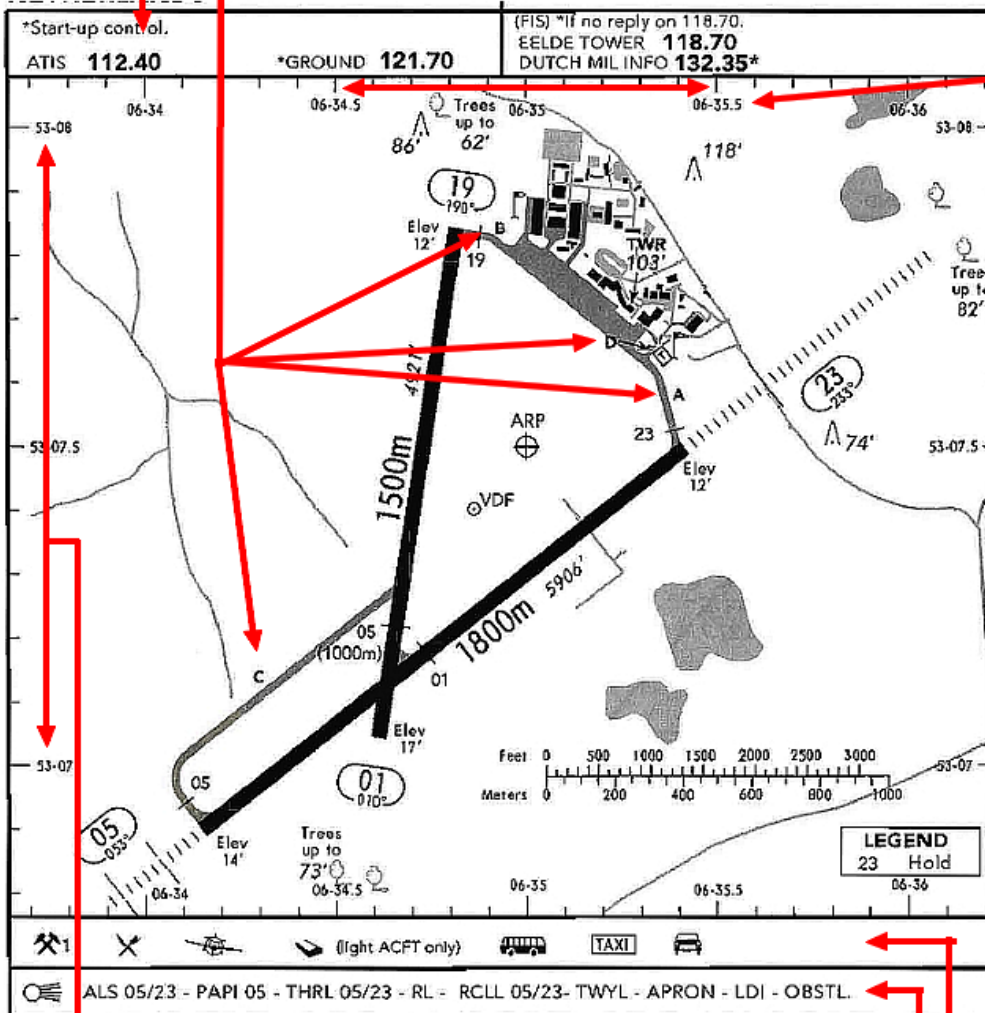
NDB VZ

Behalve de aangegeven ILS zone en het Mil. laagvlieggebied dienen vliegers ook de bebouwde kom van alle gemeenten te mijden.

Voor vertrek: ATIS en  
Ground frequenties

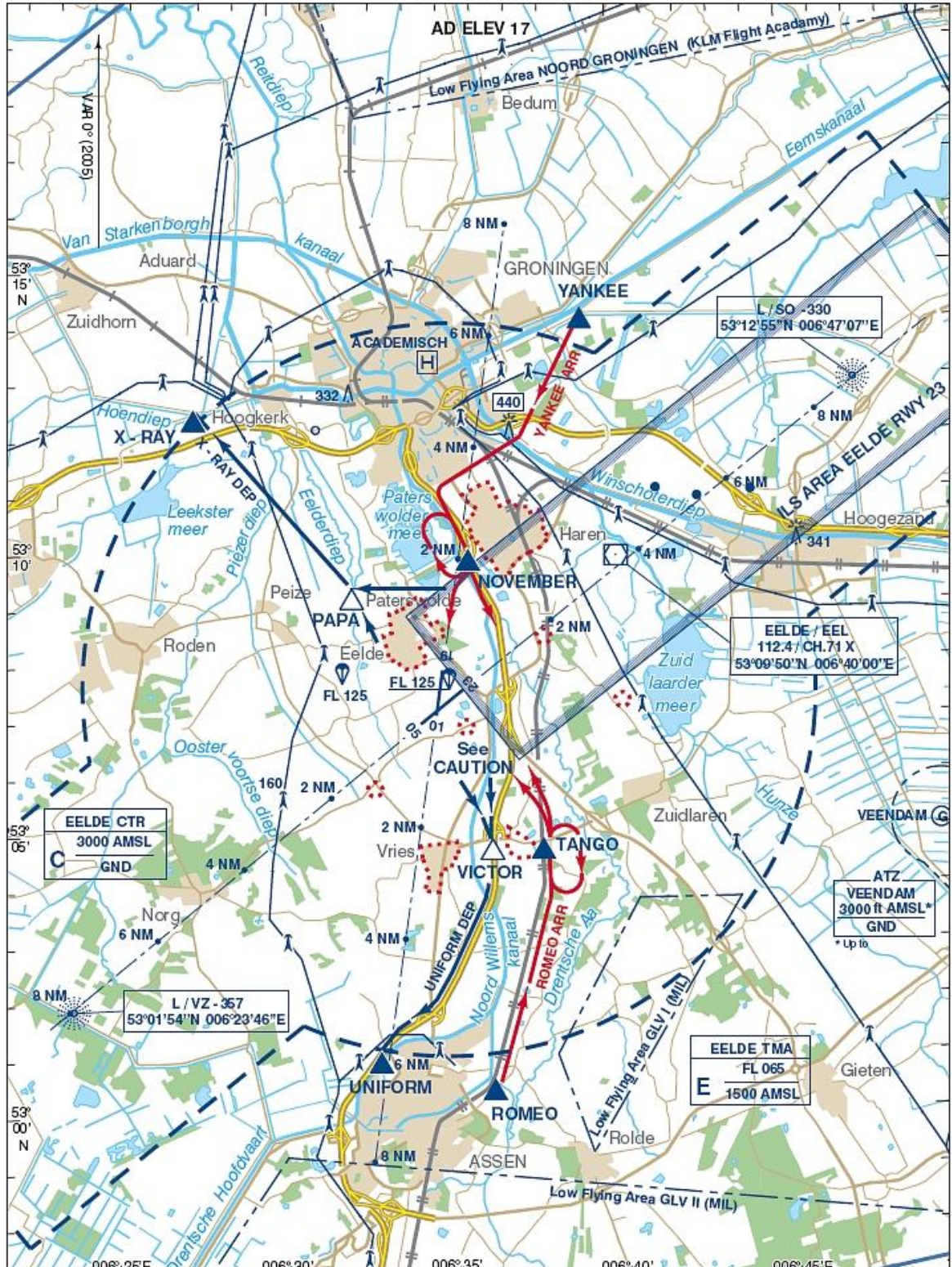
Taxiways A, B, C, D

Schaal: 1 boogminuut <math>\leftrightarrow</math> 1 n.m.



Faciliteiten  
Soorten verlichting

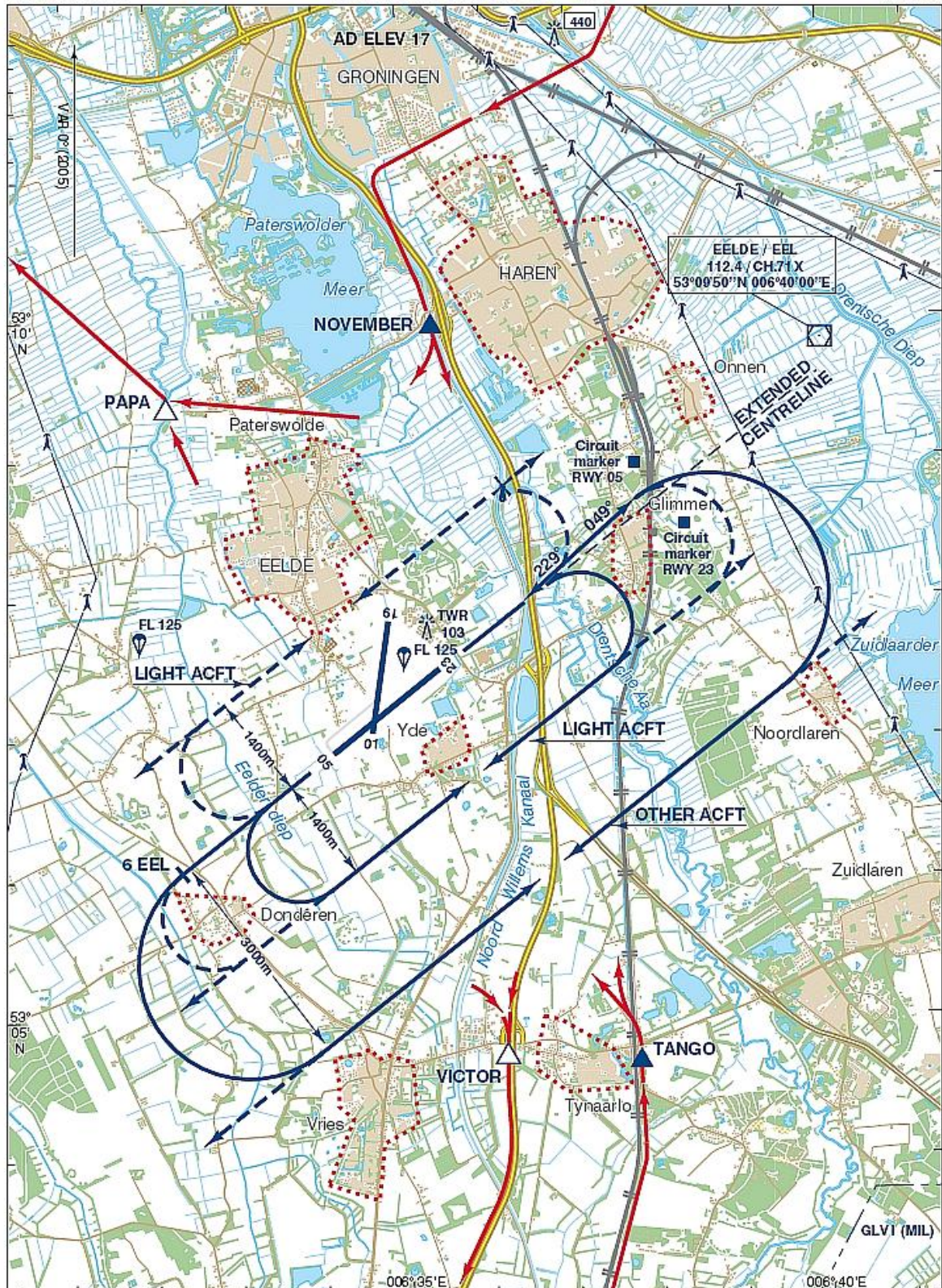
Schaal: 1 boogminuut = 1 n.m.



<p>km 2 0 2 4 6 NM 1 2 3 4</p> <p>BEARINGS ARE MAGNETIC DISTANCES IN NM ALTITUDES AND ELEVATIONS IN FEET AMSL</p> <p>HIGHEST KNOWN ELEVATION ON THIS CHART: <b>440</b></p>	<p>For description VFR - procedures see EHGG AD 2.22.</p> <p> Area to be avoided</p> <p><b>CAUTION:</b> The railway shall not be crossed when joining UNIFORM DEPARTURE.</p>	<table border="0"> <tr> <td>APP</td> <td>120.300</td> <td>Eelde Approach</td> </tr> <tr> <td>TWR</td> <td>118.700</td> <td>Eelde Tower</td> </tr> <tr> <td></td> <td>119.700</td> <td>Reg. Guard</td> </tr> <tr> <td></td> <td>121.700</td> <td>Eelde Delivery</td> </tr> <tr> <td>FIC</td> <td>124.300</td> <td>Amsterdam Information</td> </tr> <tr> <td>FIC (MIL)</td> <td>132.350</td> <td>Dutch MIL Info</td> </tr> <tr> <td>ATIS</td> <td>133.550</td> <td>Eelde Information</td> </tr> </table>	APP	120.300	Eelde Approach	TWR	118.700	Eelde Tower		119.700	Reg. Guard		121.700	Eelde Delivery	FIC	124.300	Amsterdam Information	FIC (MIL)	132.350	Dutch MIL Info	ATIS	133.550	Eelde Information
APP	120.300	Eelde Approach																					
TWR	118.700	Eelde Tower																					
	119.700	Reg. Guard																					
	121.700	Eelde Delivery																					
FIC	124.300	Amsterdam Information																					
FIC (MIL)	132.350	Dutch MIL Info																					
ATIS	133.550	Eelde Information																					

CHANGE: ATZ Veendam added, editorial.





m 1000 500 0 1000 2000  
ft 2000 8000 4000 6000

BEARINGS ARE MAGNETIC  
DISTANCES IN NM  
ALTITUDES AND ELEVATIONS  
IN FEET AMSL

HIGHEST KNOWN ELEVATION  
ON THIS CHART: 440

For description VFR - procedures see EHGG AD 2.22.

- ⋯⋯⋯ Area to be avoided
- Circuit
- - - Circuit at ATC discretion
- Arrival / Departure route
- Visual circuit marker (orange coloured)

TWR 118.700	Eelde Tower
119.700	Reg. Guard
121.700	Eelde Delivery
APP 120.300	Eelde Approach
ATIS 133.550	Eelde Information

## **EHGG AD 2.22 Vliegprocedures (eAIS versie)**

### **1 PROCEDURES EN REGELS VOOR VFR-VLUCHTEN**

*voor zichtnaderingskaart en VFR-verkeerscircuits zie AD 2.EHGG-VAC.1, AD 2.EHGG-VAC.2 en AD 2.EHGG-VAC.3.*

#### **1.1 Algemeen**

1. Eelde CTR is aangewezen als gecontroleerd luchtruim (klasse C).
2. Voor alle VFR-vluchten in de CTR is vooraf toestemming vereist van Eelde TWR.
3. Alle VFR-vluchten binnen de Eelde CTR moeten een vliegplan indienen (zie ENR 1.10).
4. Vliegtuigen binnen de Eelde CTR moeten tweezijdig radiocontact onderhouden met Eelde TWR, tenzij ATS Eelde ze hiervan heeft vrijgesteld. Alleen in uitzonderlijke gevallen wordt deze vrijstelling verleend.
5. VFR-vluchten moeten worden uitgevoerd via de aankomst/vertrek routes tenzij anders geïnstrueerd door ATC of op verzoek van de vlieger.
6. ILS-gebied: VFR-vluchten binnen de CTR kunnen door ATC worden opgedragen vrij te blijven van dit gebied. Dit gebied is aangegeven op de kaart.
7. Om geluidhinder te voorkomen moeten vliegers zich houden aan de VFR-procedures en verkeerscircuits zoals die in de kaarten zijn aangegeven.
8. Bebouwde kommen moeten zoveel als mogelijk worden vermeden.
9. Gemarkeerde gebieden moeten worden vermeden.
10. Alle vliegtuigen die een VFR-vlucht uitvoeren in de Eelde CTR moeten hun landingslichten tonen.
11. Alle VFR-vluchten binnen de Eelde CTR moeten op of onder 1500 ft AMSL worden uitgevoerd.
12. Voor trainings- en testvluchten inclusief missed approaches is vooraf toestemming nodig van de havenmeester.
13. Vliegers wordt dringend verzocht geen VFR-vluchten uit te voeren in de buurt van de gepubliceerde instrumentnaderings- en vertrekroutes binnen de Eelde TMA, zoals gepubliceerd in de AIP Netherlands Vol. I EHGG AD 2.24.

*alle VFR-vluchten die de Eelde TMA doorkruisen worden dringend verzocht contact op te nemen met Eelde APP op MON-FRI op FREQ 120.300 MHz en op SAT/SUN op FREQ 118.700 MHz.*

#### **1.2 Zichtvertrekprocedures**

1. Vliegers moeten vóór zij hun motoren starten een start-upklaring van ATC hebben gekregen. Deze klaring moet worden gevraagd aan Eelde Delivery, en zal of direct worden gegeven, of afhankelijk van het verkeer op een bepaalde tijd worden gegeven. Een aanvraag voor start-up bevat:
  - vliegtuigidentificatie en type (bijv. PHJUR Cessna 172).
  - positie (bijv. in front of tower).
  - vliegvoorschriften (VFR).
  - bestemming (bijv. Rotterdam).
  - ATIS-informatie (bijv. information E).

- verzoek starten motoren (request start-up).
- 2. Taxiën op de rijbanen: vliegtuigen die het voornemen hebben op de rijbanen te taxiën moeten hiervoor een klaring krijgen van Eelde TWR.
- 3. Klim na take-off naar 1000 ft AMSL, tenzij anders geïnstrueerd of toegestaan.
- 4. Maak de kortste bocht om de opgekregen vertekroute te volgen bij of voor PAPA of VICTOR.
- 5. Passeer PAPA of VICTOR op 1000 ft AMSL en behoud 1000 ft AMSL tot buiten de CTR.
- 6. Meld PAPA en VICTOR op verzoek van ATC.
- 7. Meld het verlaten van de CTR boven het aangewezen meldingspunt.

*bij het volgen van de UNIFORM Departure, mag de spoorbaan Groningen/Assen via Haren, Glimmen en Tynaarlo niet worden gekruist (zie ook waarschuwing in de kaart).*

### 1.3 Zichtnaderingsprocedures

1. Neem 2 minuten voor het bereiken van de CTR-grens contact op met Eelde TWR om toestemming te krijgen de CTR binnen te vliegen.
2. Vlieg de CTR binnen op 1500 ft AMSL en behoud deze hoogte, tenzij anders geïnstrueerd.
3. Daal naar circuithoogte volgens de invoegprocedure door ATC geïnstrueerd:
  - a. *Overhead joining*  
Meld OVERHEAD en daal aan de dode zijde van het circuit. Bij invoegen in het circuit voor RWY 23 of 19 vanaf NOVEMBER voeg direct in op het upwind leg.
  - b. *Direct joining*  
Daal na passeren NOVEMBER of TANGO, of zoals anders geïnstrueerd.

*tenzij anders geïnstrueerd is de circuithoogte 1000 ft voor lichte propellervliegtuigen (geen turboprop) met MAX AUW van 6000 kg, en 1500 ft voor jet, turboprop en andere vliegtuigen (met MAX AUW > 6000 kg).*

4. In geval van een missed approach klim rechtdoor tot MAX 1000 ft AMSL en meld dit aan ATC.

### 1.4 VFR-verkeerscircuits

1. In geval van druk verkeer kan het downwind leg van het circuit worden verlengd met goedvinden van ATC.
2. Vanwege verkeers- en/of weersomstandigheden kunnen de circuits zo nu en dan op 500 ft AMSL gevlogen worden.
  - a. Lichte propellervliegtuigen (geen turboprop, MAX AUW 6000 kg):
    - RWY 05: gewoonlijk een rechterhandcircuit op 1000 ft AMSL.
    - RWY 23: gewoonlijk een linkerhandcircuit op 1000 ft AMSL.
    - RWY 01: een rechterhandcircuit op 1000 ft AMSL.
    - RWY 19: een linkerhandcircuit op 1000 ft AMSL.
  - b. Jet, turboprop en andere vliegtuigen (met MAX AUW > 6000 kg):

- RWY 05: een rechterhandcircuit op 1500 ft AMSL. Draai op 500 ft AMSL naar links grondkoers 049° MAG. Maak ter hoogte van de oranje circuitmarker een rechterbocht teneinde in te voegen in het circuit.
  - RWY 23: een linkerhandcircuit op 1500 ft AMSL. Draai in voor final achter (oostzijde) de oranje circuitmarker langs.
  - RWY 01: gewoonlijk een linkerhandcircuit op 1500 ft AMSL.
  - RWY 19: gewoonlijk een rechterhandcircuit op 1500 ft AMSL.
3. Een missed approach voor RWY 01, 05, 19 en 23: meld onmiddellijk aan ATC tijdens klimmen naar circuithoogte.
  4. Een threshold-base leg (een naderingspatroon, waarvan het base leg gevlogen wordt op 90° ten opzichte van de baanhartlijn precies tegenover de baandrempel) mag uitgevoerd worden voor:
    - RWY 01: linkerhandcircuit.
    - RWY 05: linker- en rechterhandcircuit.
    - RWY 23: linkerhandcircuit.

#### **1.4.1 Taxiprocedures**

Vliegers moeten na het verlaten van de landingsbaan op de Eelde TWR FREQ blijven totdat het luchtvaartuig is geparkeerd op het platform.

#### **1.5 Communicatiestoringsprocedures**

##### **1.5.1 Algemeen**

Selecteer SSR-code 7600.

##### **1.5.2 VFR outbound**

In geval van communicatiestoring houdt de vlieger zich aan de geïnstrueerde vertrekprocedure. Indien in deze instructie een klaringslimiet binnen de CTR is opgenomen, dient er gehandeld te worden in overeenstemming met 1.5.4.

##### **1.5.3 VFR inbound**

###### **1.5.3.1 Via ROMEO Arrival**

- a. In geval van communicatiestoring vóór het binnenvliegen van het circuit, dient de CTR verlaten te worden via de UNIFORM Departure en wijk daarna uit naar een geschikt luchtvaartterrein.
- b. In geval van communicatiestoring boven of ná het passeren van een positie vanwaar het circuit wordt binnengevlogen (het verplichte meldingspunt TANGO of OVERHEAD dient gepasseerd te zijn): vlieg het geïnstrueerde en bevestigde circuit zo kort mogelijk, maak een landing en verlaat de landingsbaan zo spoedig mogelijk. Indien de eindnadering wordt afgebroken dient dit zelfde circuit te worden gevlogen (uw vliegroute kan belemmerend zijn voor de routes van het overige vliegverkeer).

#### **1.5.3.2 Via YANKEE Arrival**

- a. In geval van communicatiestoring vóór het binnenvliegen van het circuit, dient de CTR verlaten te worden via de X-RAY Departure en wijk daarna uit naar een geschikt luchtvaartterrein.
- b. In geval van communicatiestoring boven of ná het passeren van een positie vanwaar het circuit wordt binnengevlogen (het verplichte meldingspunt NOVEMBER of OVERHEAD dient gepasseerd te zijn) dient er gehandeld te worden in overeenstemming met 1.5.3.1 punt b.

#### **1.5.3.3 Via een andere route naar het luchtvaartterrein**

- a. In geval van communicatiestoring vóór het binnenvliegen van het circuit dient er gehandeld te worden in overeenstemming met 1.5.4.
- b. In geval van communicatiestoring boven of ná het passeren van een positie vanwaar het circuit wordt binnengevlogen dient er gehandeld te worden in overeenstemming met 1.5.3.1 punt b.

#### **1.5.4 VFR-vluchten die de CTR doorkruisen**

In geval van communicatiestoring dient de CTR via de kortste route verlaten te worden zonder daarbij de baanhartlijn en het ILS-gebied van RWY 05/23 te kruisen. De vlieghoogte dient te worden aangehouden tot ná het verlaten van de CTR en wijk uit naar een geschikt luchtvaartterrein.