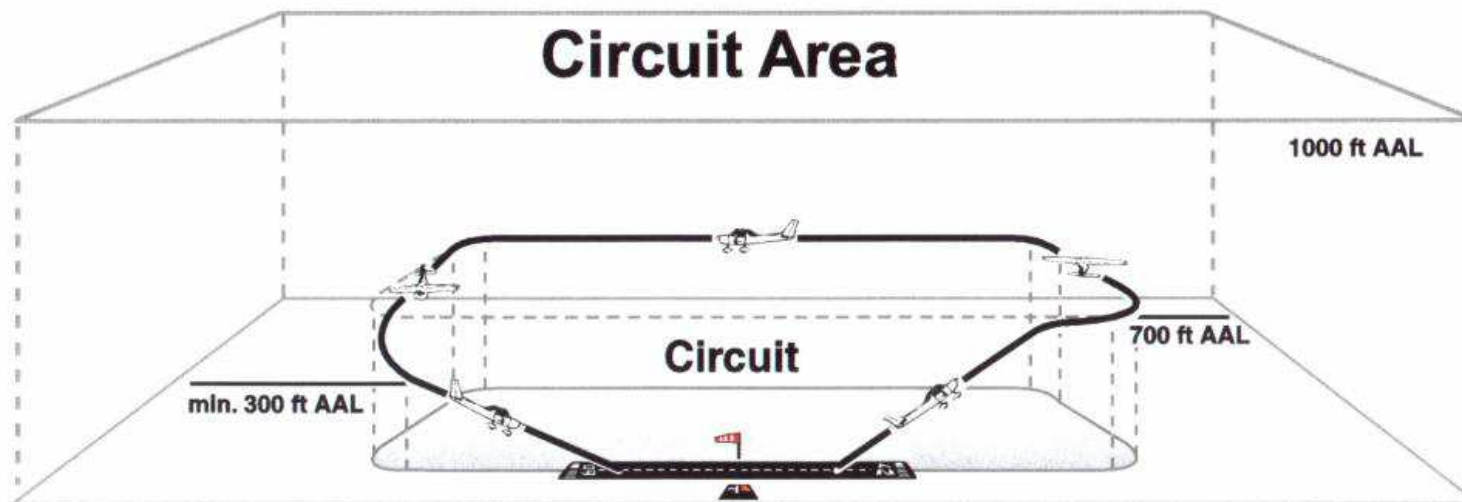
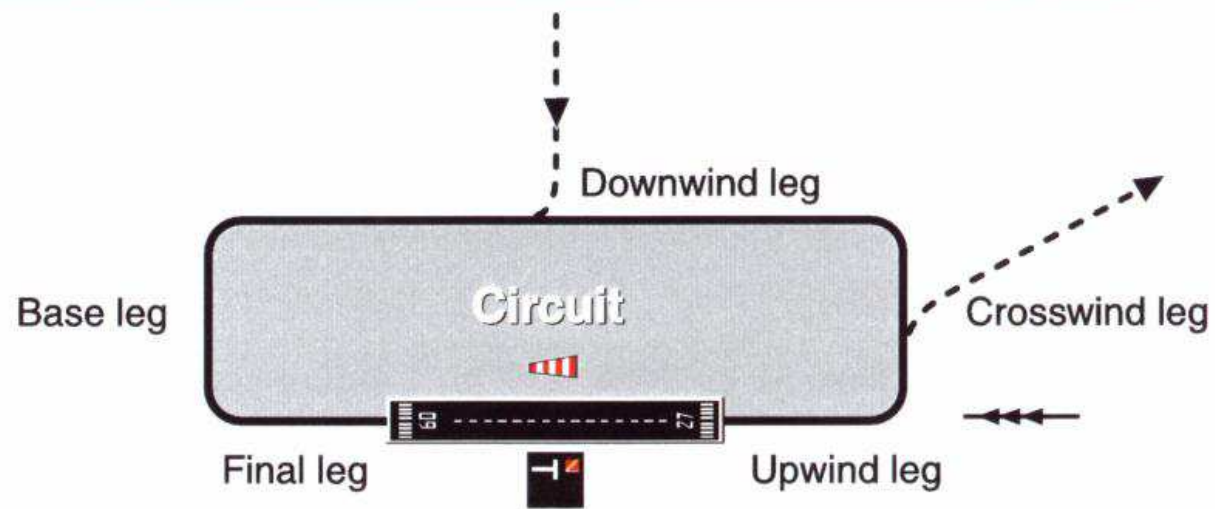


VFR circuit (aan-)vliegen



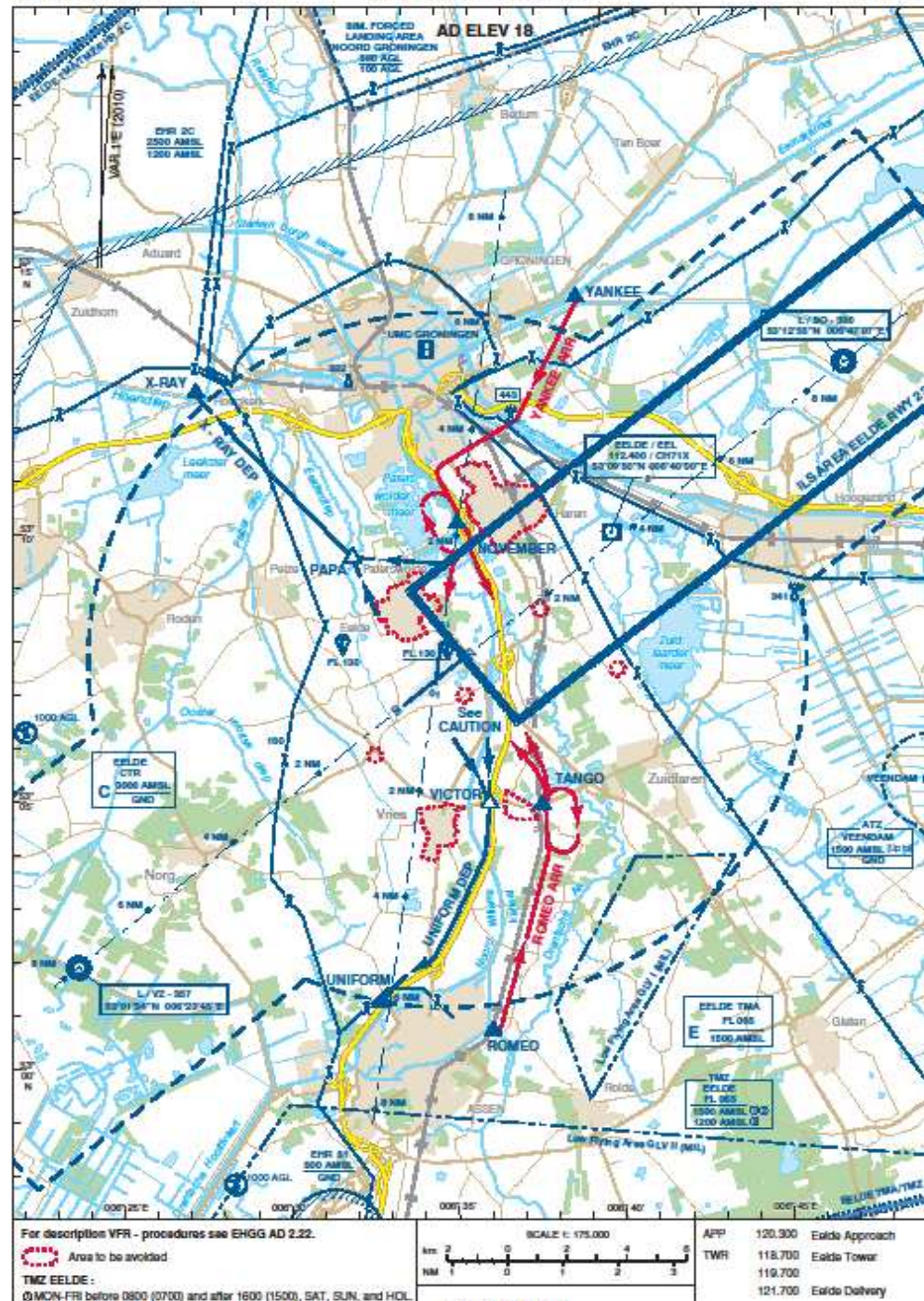
# Voorbeeld seinenvierkant



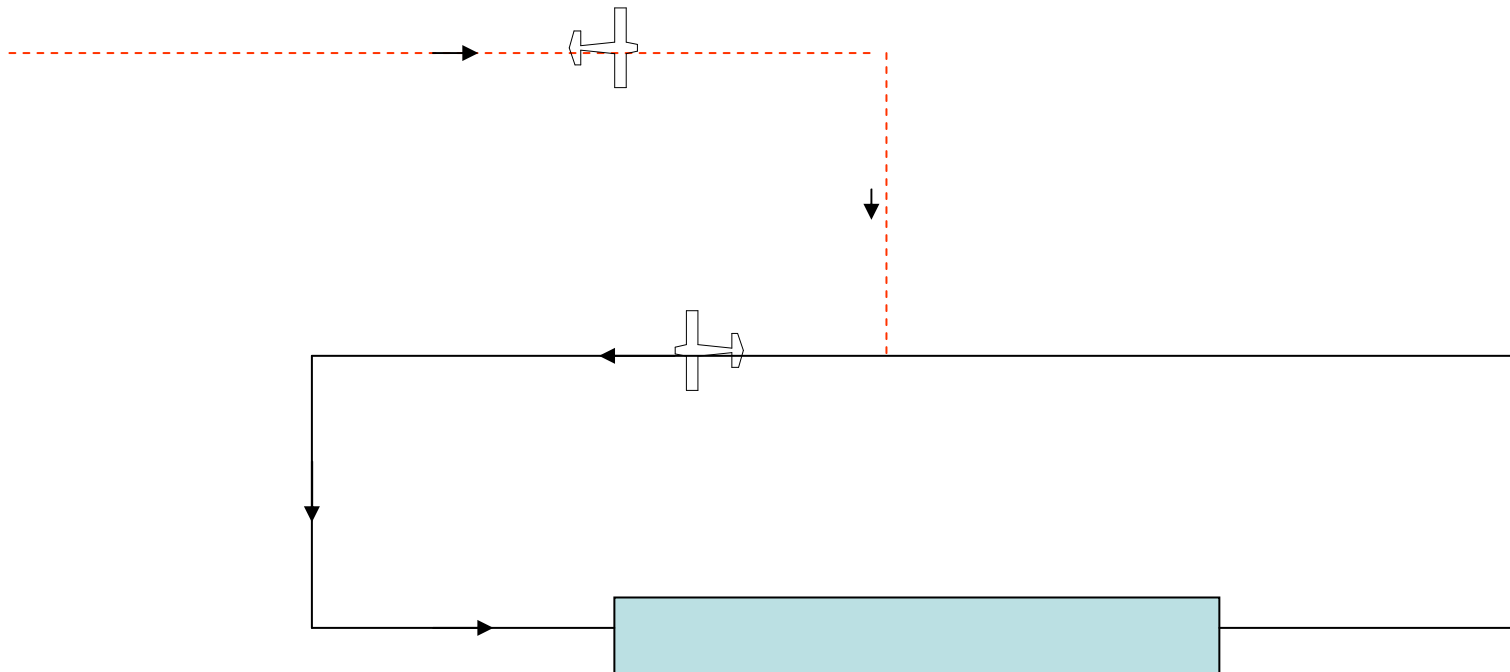
Figuur 6-9. Het seinenvierkant. De T geeft de landingsrichting aan, de haakse pijl betekent dat er een rechterhandcircuit in gebruik is; het rode vlak met gele dwarsbalk waarschuwt voor een slechte toestand van het landingsstelein.



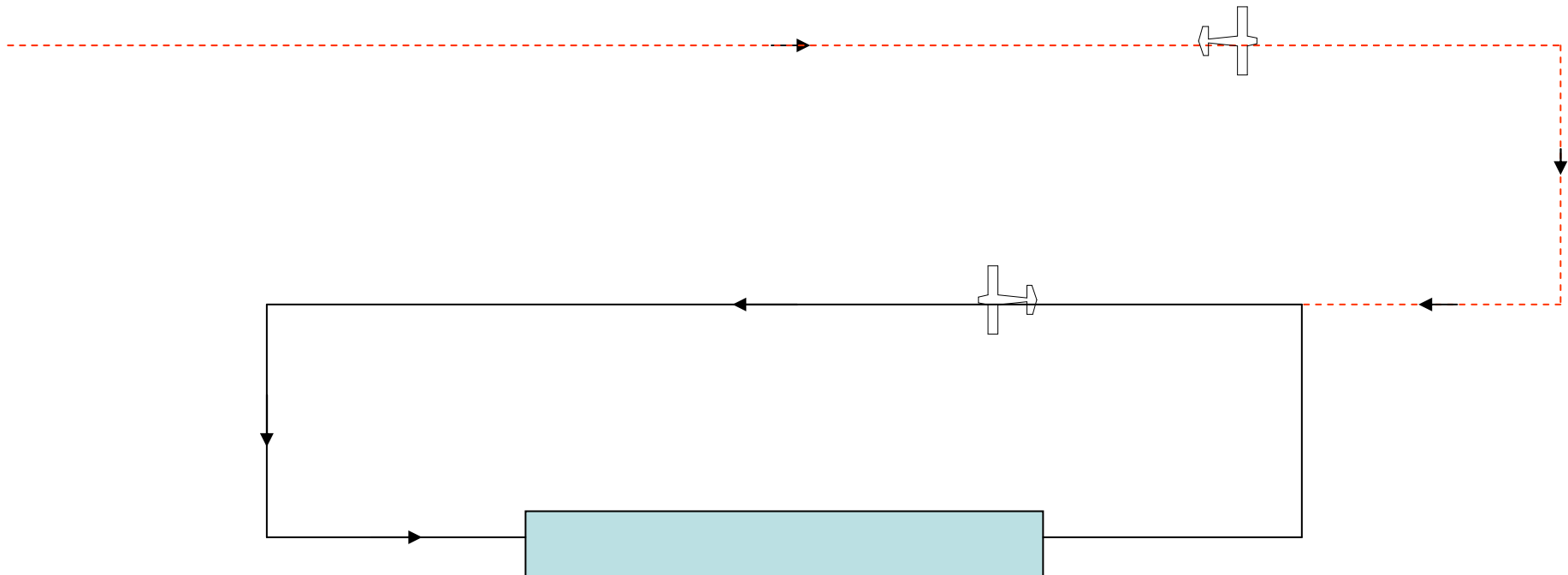
Figuur 6-10. Seinenvierkant op Hilversum.



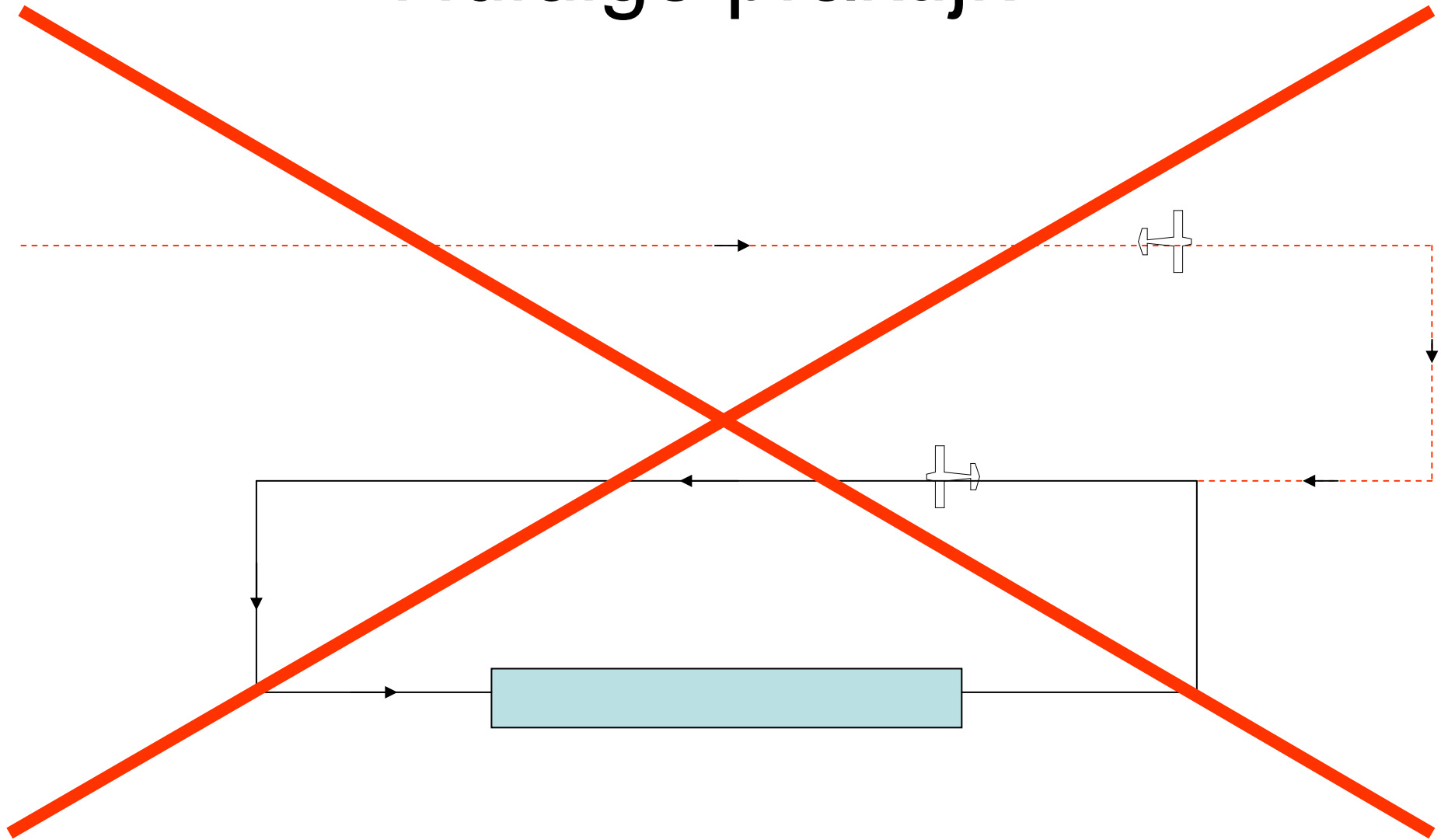
# Circuit invliegen



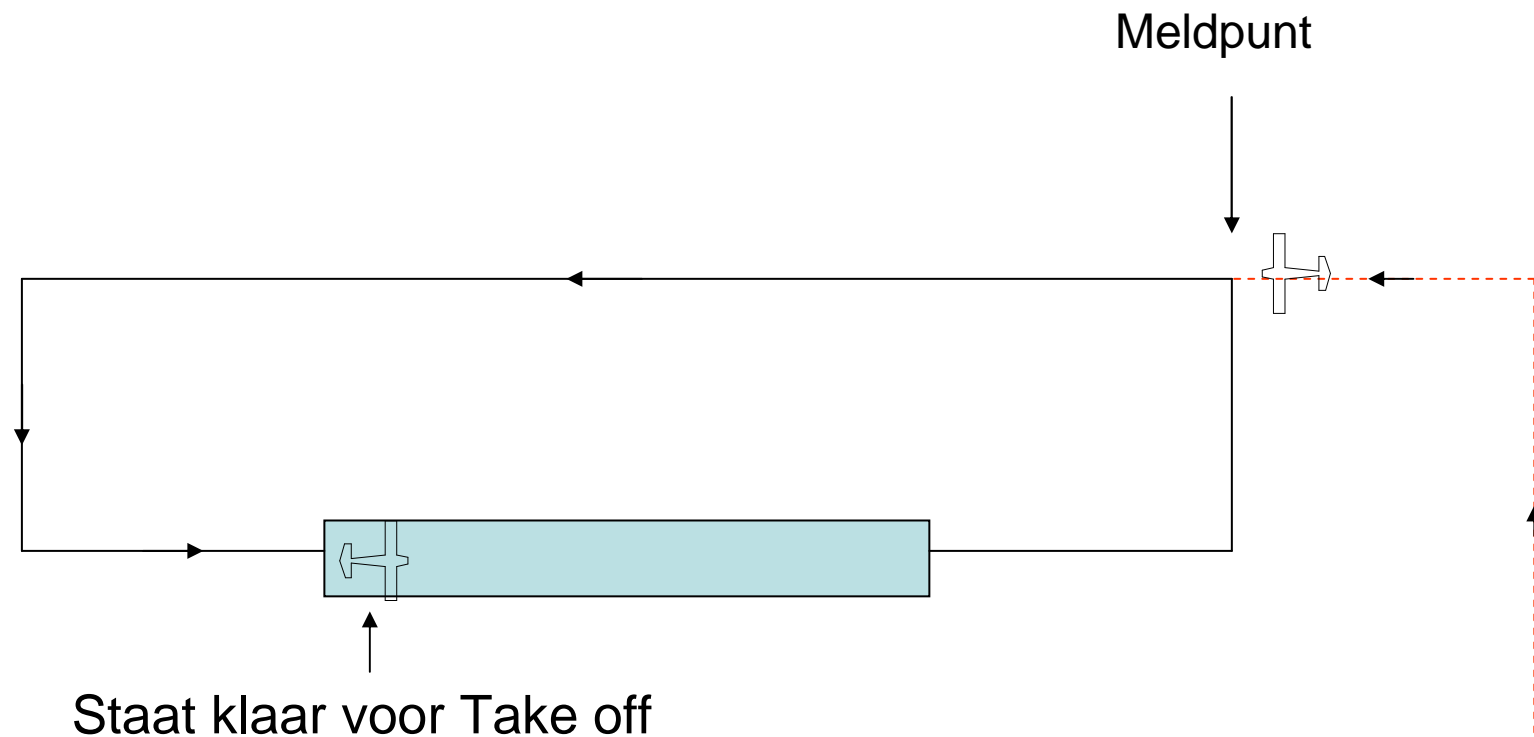
# Huidige praktijk



# Huidige praktijk

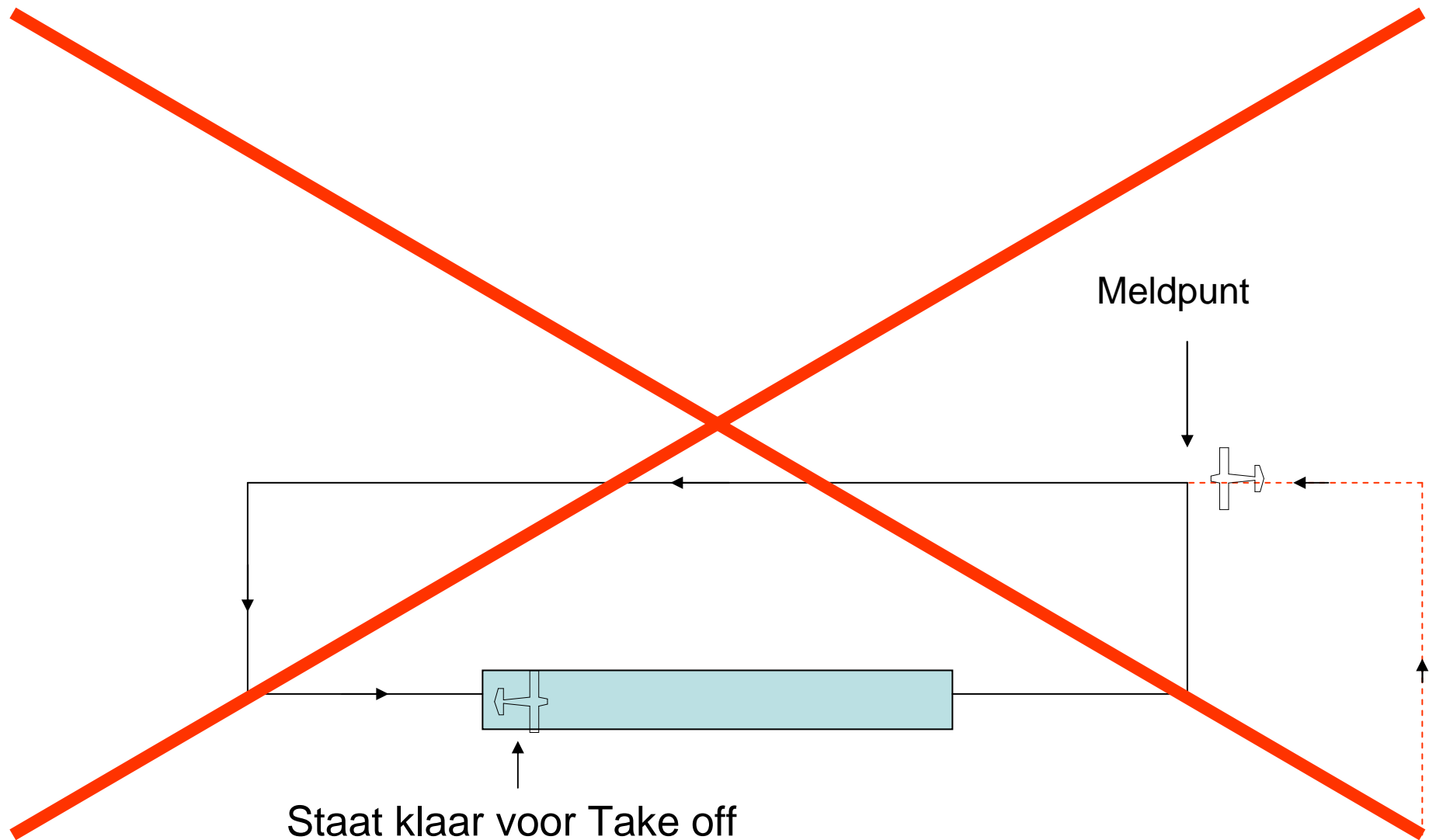


# Huidige praktijk



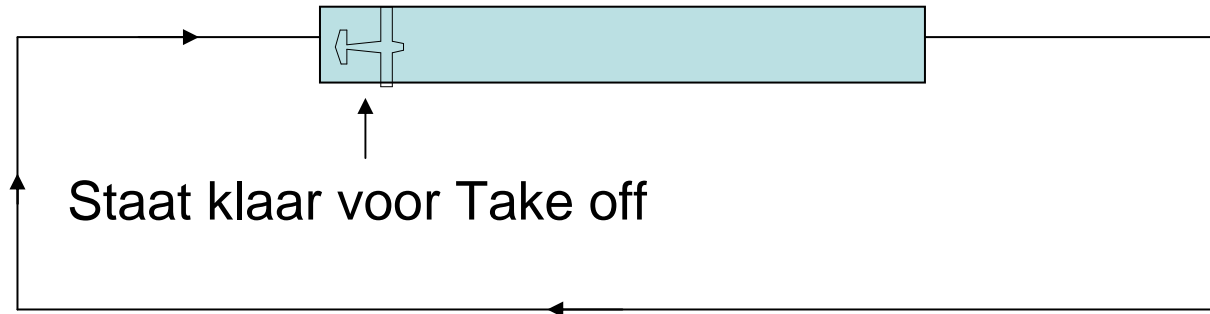


# Huidige praktijk



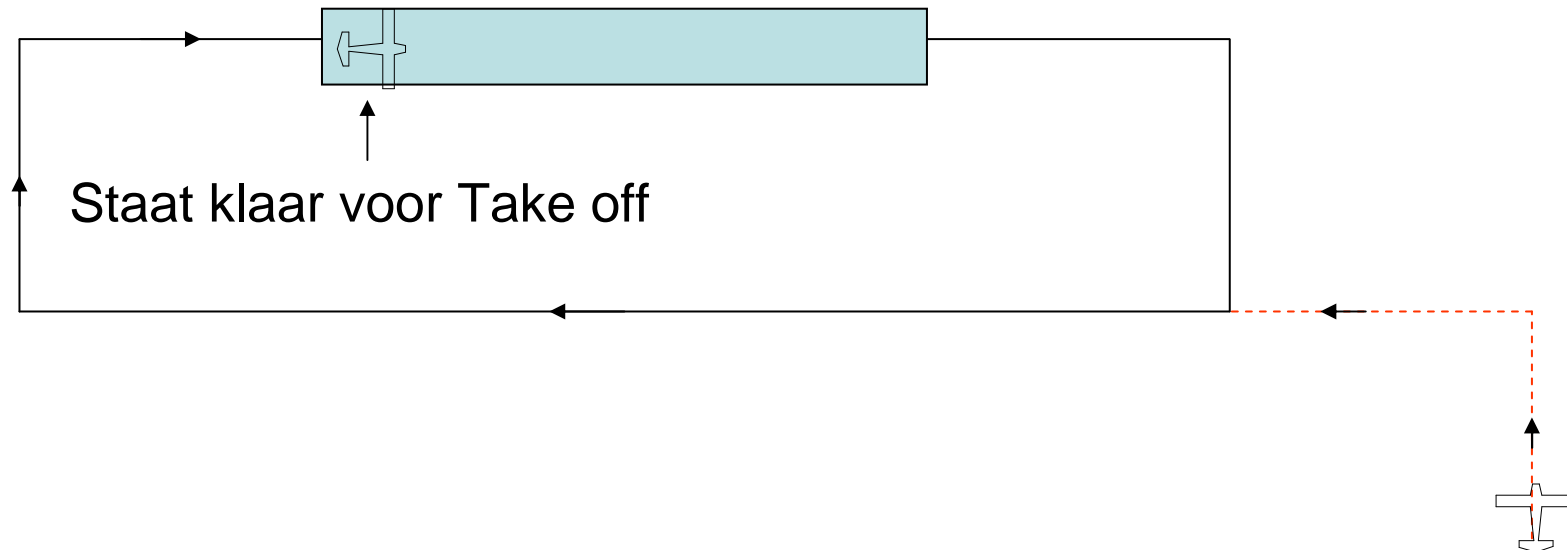
# Huidige praktijk

Nadering vliegtuig,  
moet Righthand Downwind melden van ATC



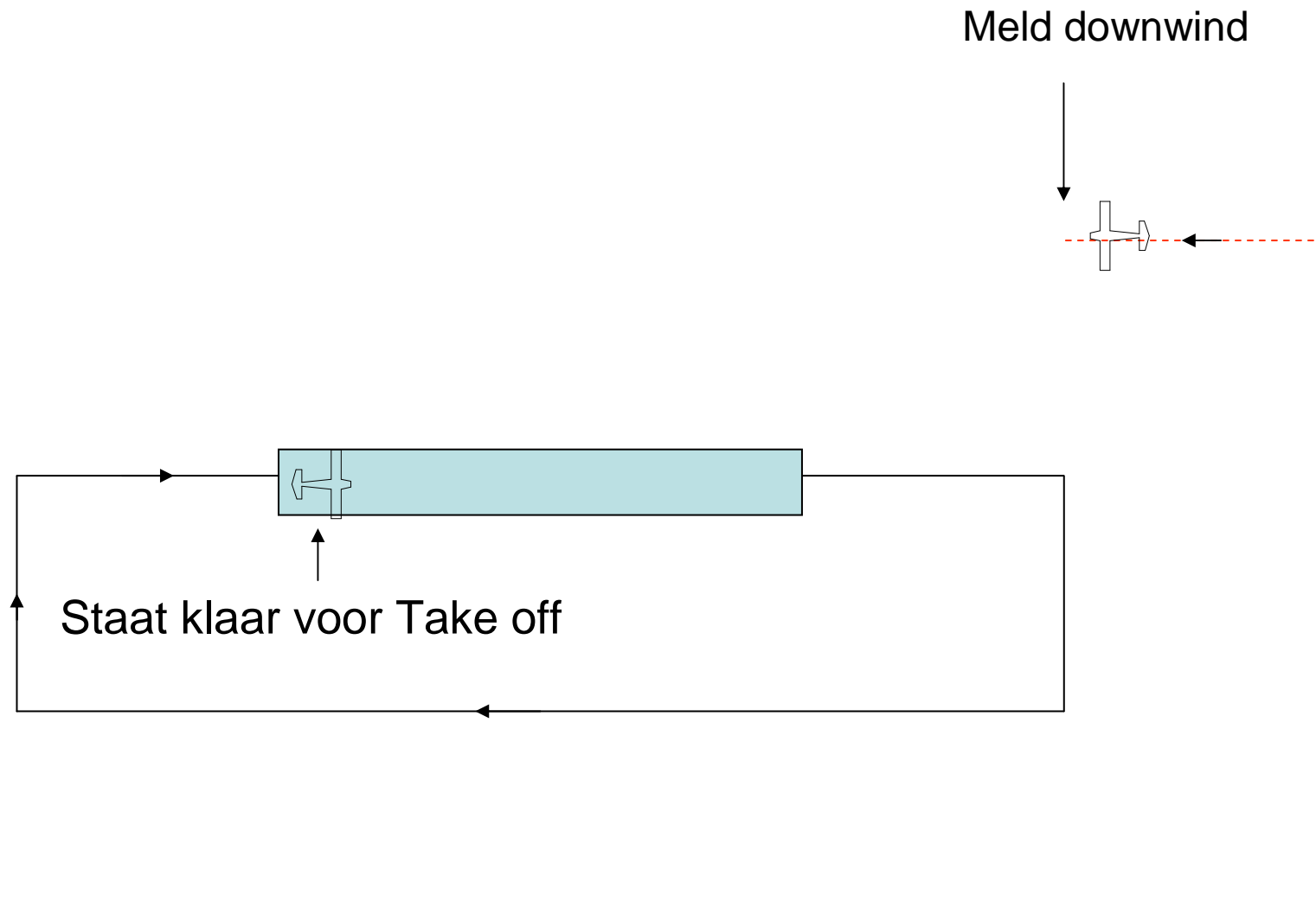
# Huidige praktijk

## Verwachte koers

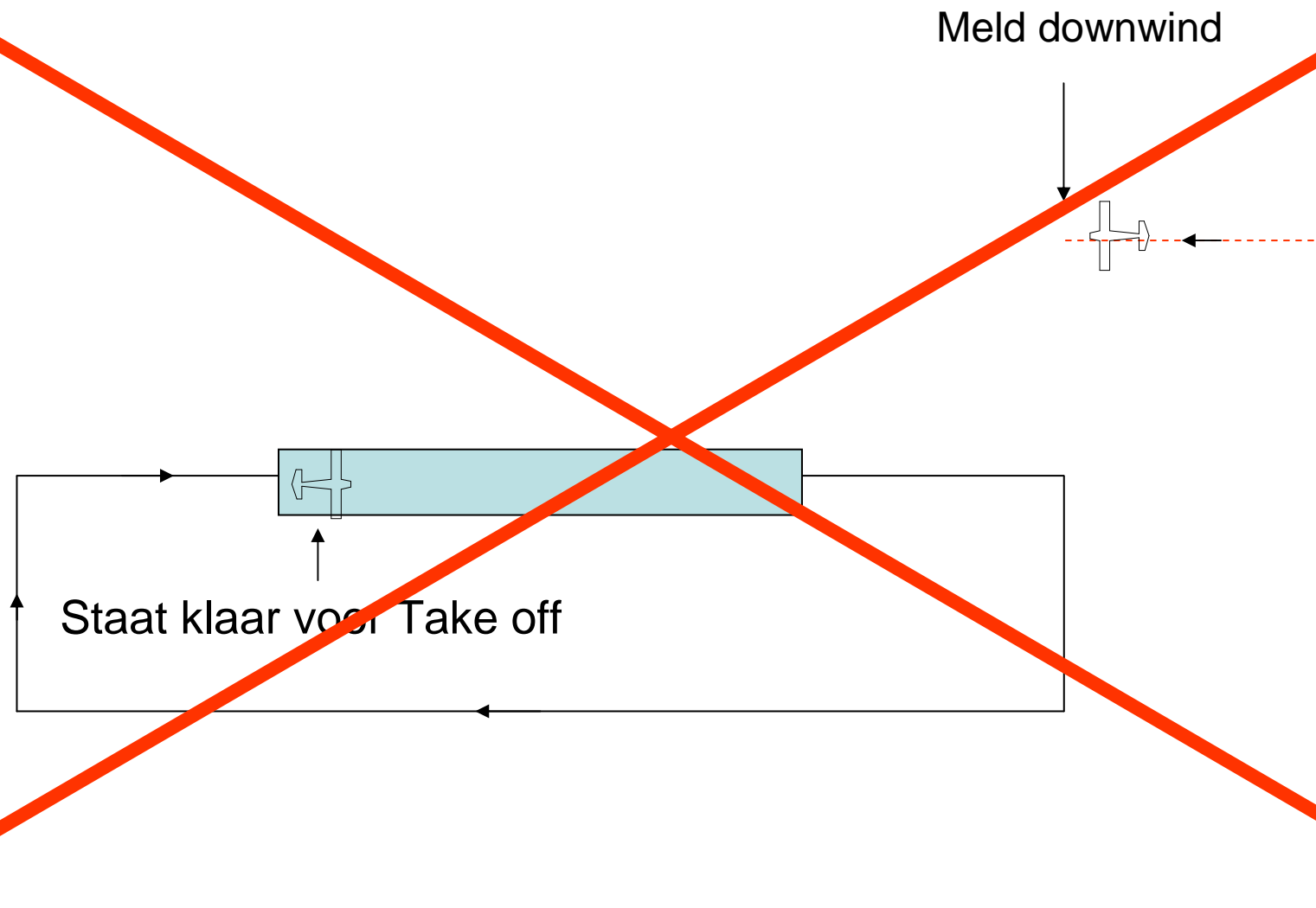


# Uit de praktijk

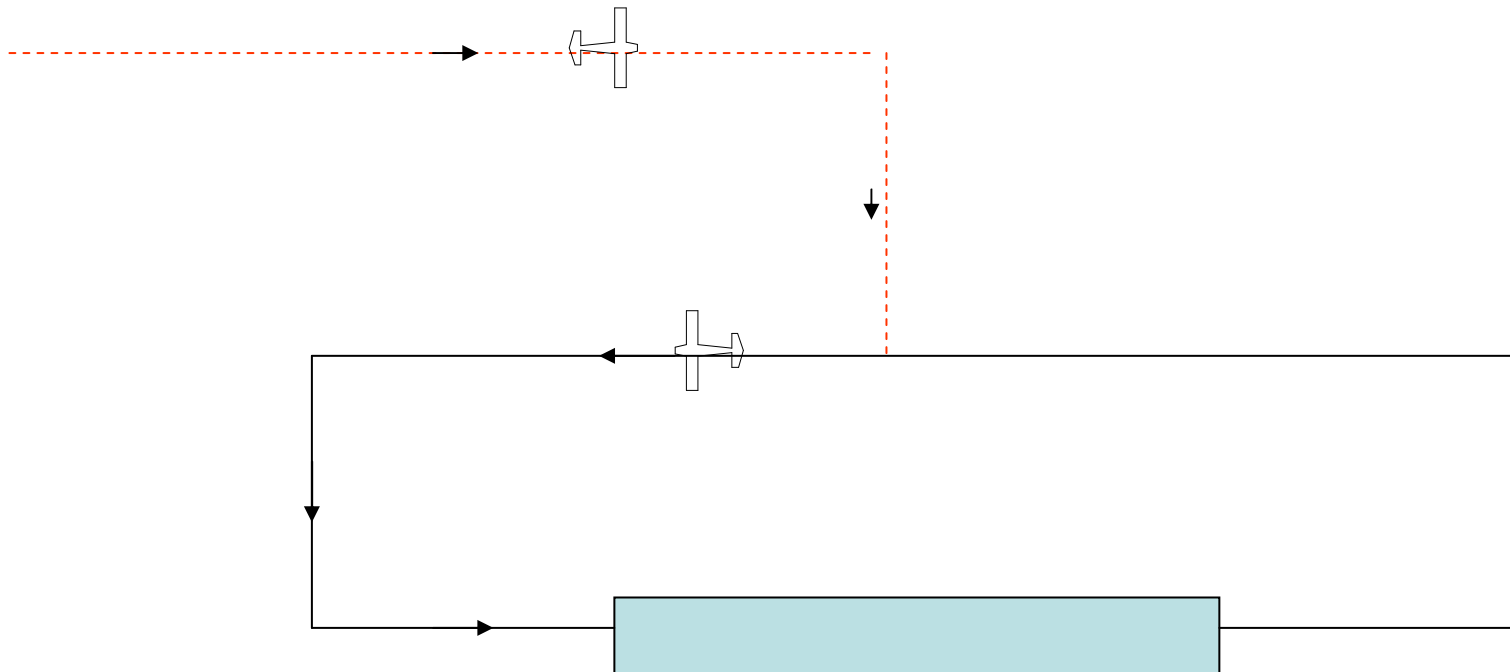
## Maar doet dit

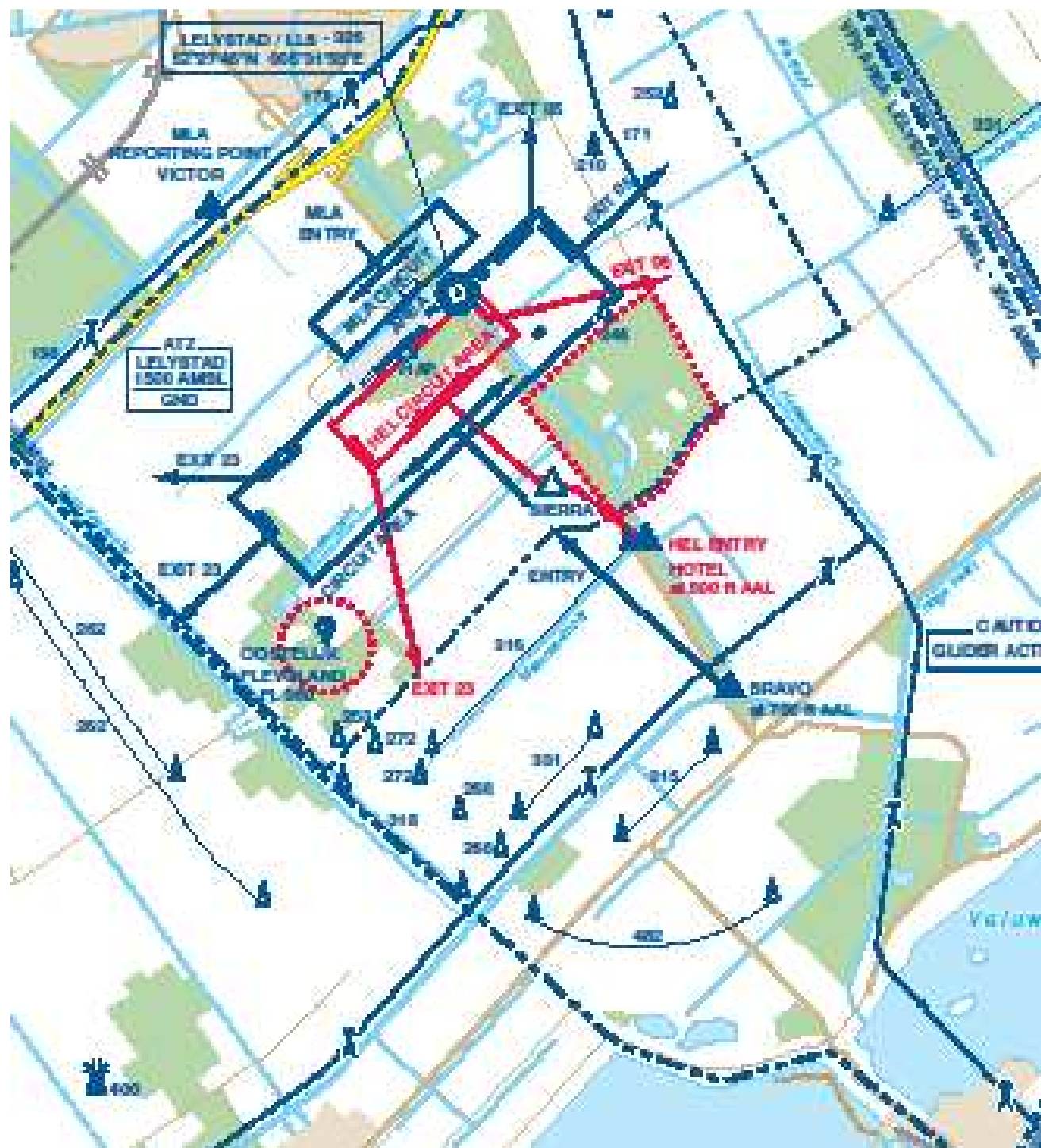


# Uit de praktijk



# Hoe dan wel?





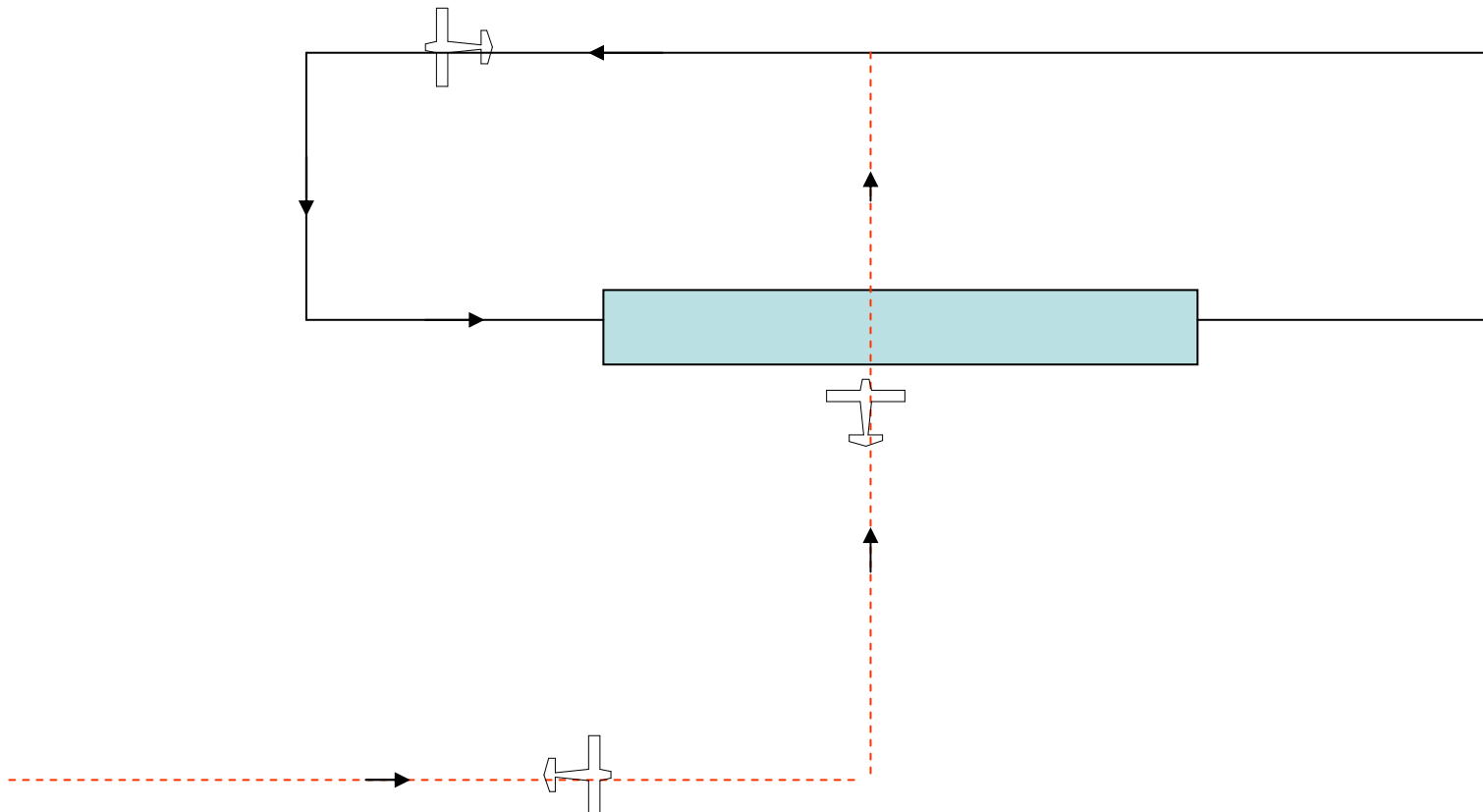




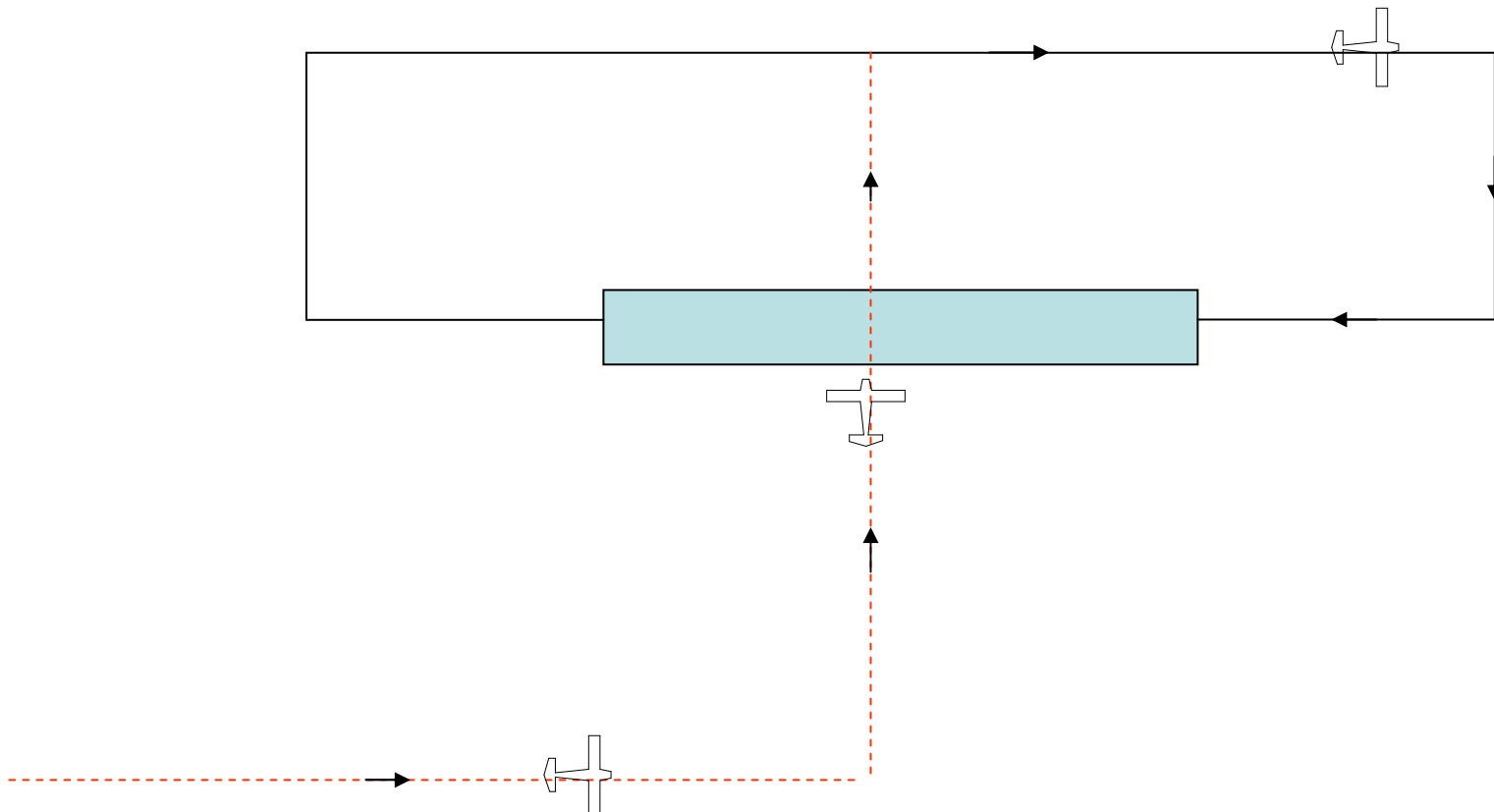
# Website voor Nederlandse kaarten

- <http://www.ais-netherlands.nl/aim/2014-07-10-AIRAC/eAIP/html/index-en-GB.html>

# Komend van de stille kant



En bij righthand downwind



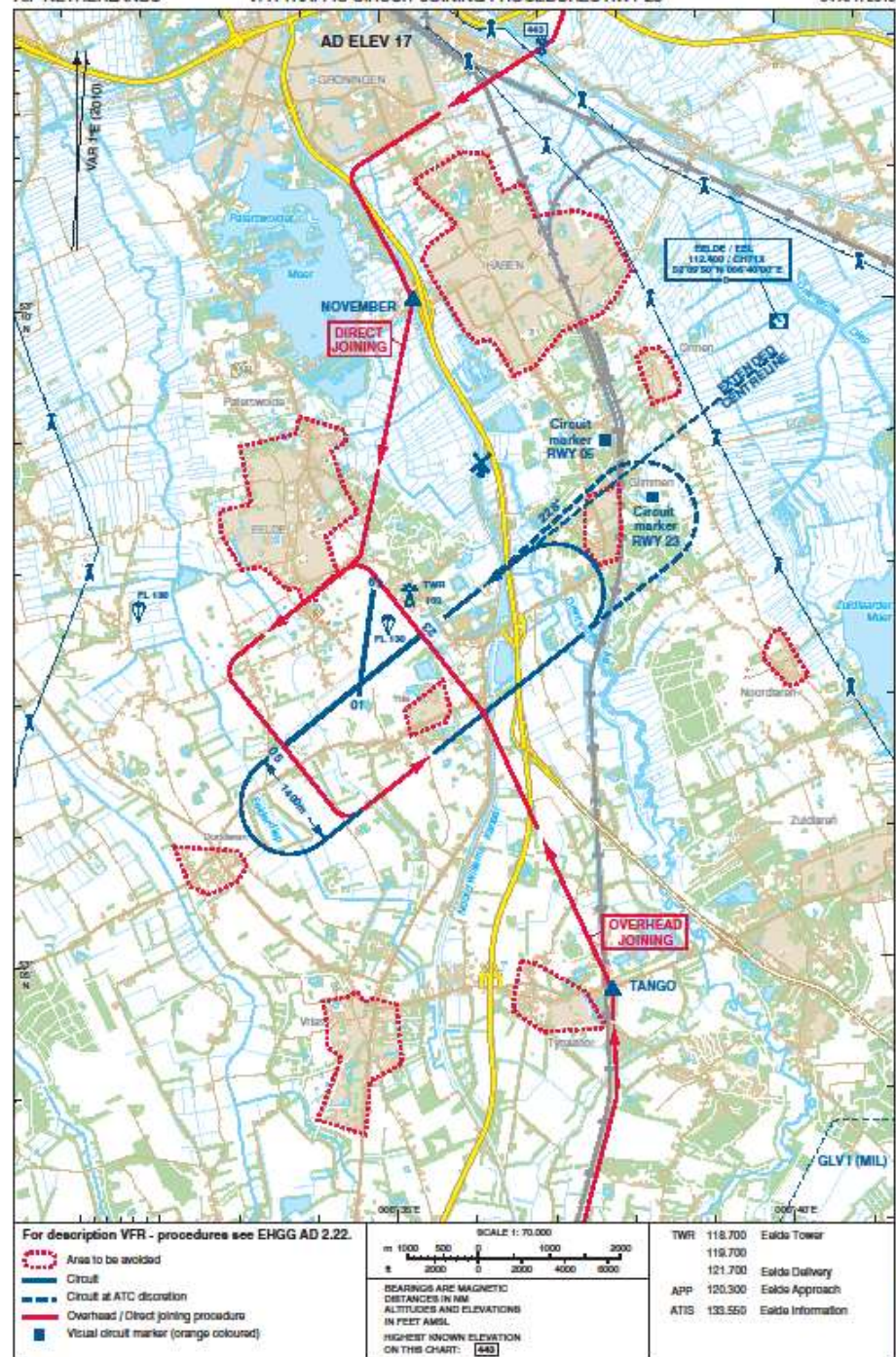


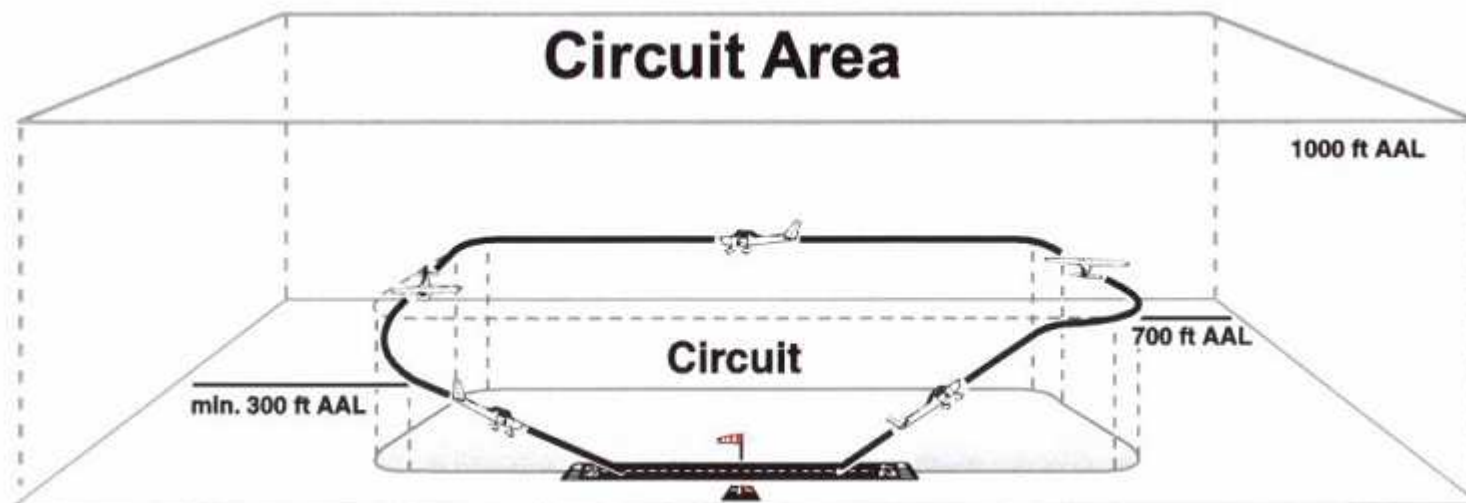














# Length circuit

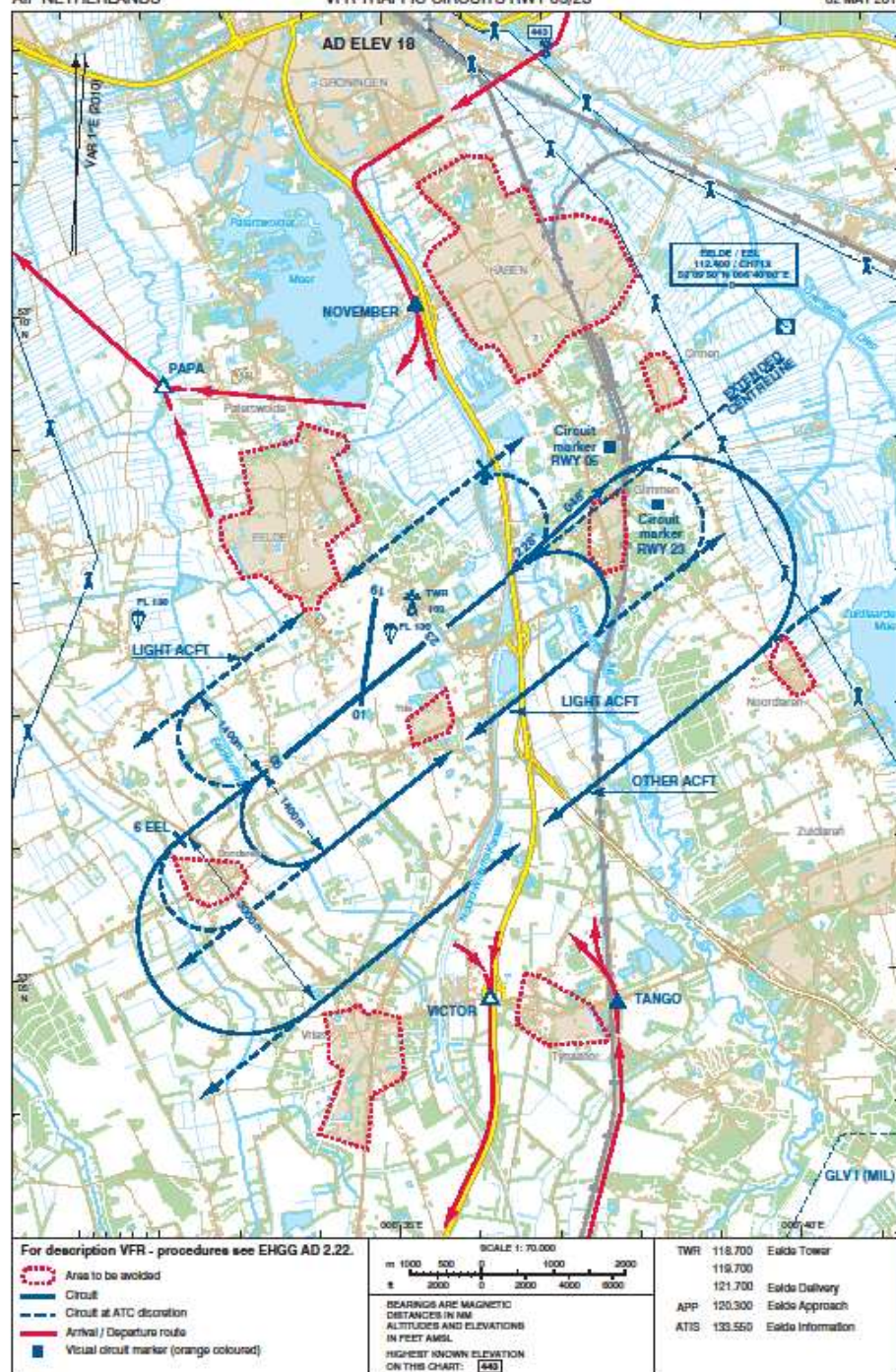


# Lengte circuit

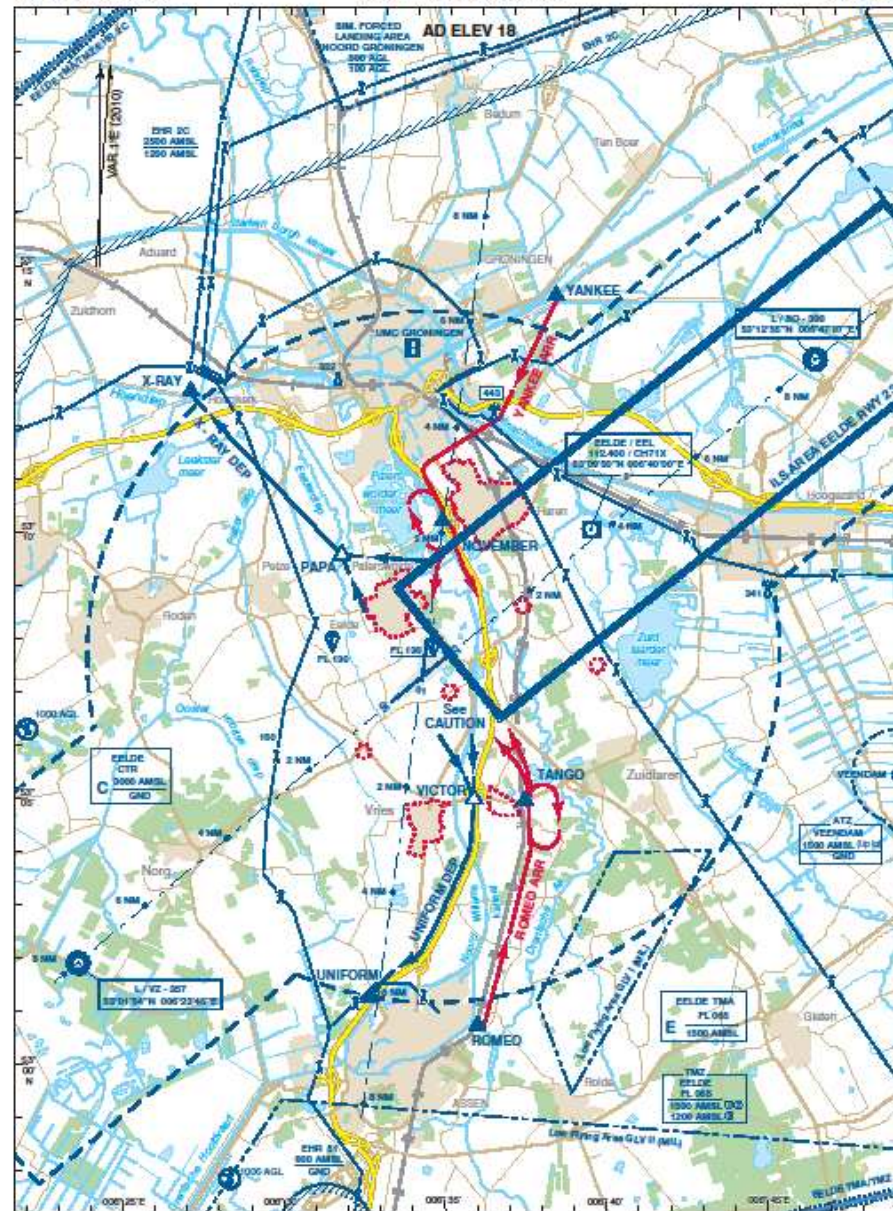
Soms afhankelijk van de grote van  
het vliegtuig.











For description VFR - procedures see EHGG AD 2.22.

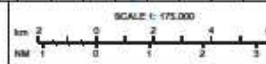
Area to be avoided

TMZ EELDE:

QMCN-FR before 0800 (0700) and after 1600 (1500), SAT, SUN, and HOL.  
QMCN-FR 0800-1600 (0700-1500), EXCL. HOL: lower limit for  
non-motorized hanggliders and paragliders.  
QMCN-FR 0800-1600 (0700-1500), EXCL. HOL: lower limit 1200 ft AMSL.

CAUTION:

The railway shall not be crossed when joining UNIFORM DEPARTURE.



BEARINGS ARE MAGNETIC  
DISTANCES IN NM  
ALTITUDES AND ELEVATIONS  
IN FEET AMSL  
HIGHEST KNOWN ELEVATION  
ON THIS CHART: 440

APP	120.300	Eelde Approach
TWR	118.700	Eelde Tower
	119.700	
	121.700	Eelde Delivery
FIC	124.300	Amsterdam Information
FIC (MIL)	132.350	Dutch MIL Info
ATIS	133.550	Eelde Information

CHANGE: RWY extended, edition

- Probeer een Jeppersen kaart te bestuderen.

- Probeer een Jeppesen kaart te bestuderen.
- Onderdeel van de vluchtvoorbereiding.

- Probeer een Jeppesen kaart te bestuderen.
- Onderdeel van de vluchtvoorbereiding.
- Luister de radio uit.



- Probeer een Jeppesen kaart te bestuderen.
- Onderdeel van de vluchtvoorbereiding.
- Luister de radio uit.
- Weet welke baan in gebruik is.

- Probeer een Jeppesen kaart te bestuderen.
- Onderdeel van de vluchtvoorbereiding.
- Luister de radio uit.
- Weet welke baan in gebruik is.
- Houd overig verkeer, ook op de grond, in de gaten.







## Procedures Ameland

- Plan uw vlucht het liefst via één van de twee corridors over de Waddenzee.
- Neem contact op met Ameland Radio (118.35 MHz.) minimaal 5 NM voor het bereiken van de kust van het eiland.
- Meldt u op downwind (of baseleg) en final.

## Waddenzee

- Verplichte minimum vlieghoogte is 1500 ft. MSL. boven de gehele Waddenzee.
- Slechts indien er op of hoger dan 1500 ft geen VFR condities aanwezig zijn geldend voor luchtruimklasse 'E', mag u uitsluitend in een corridor lager vliegen dan 1500 ft. Nergens anders boven de Waddenzee!
- De laagste vlieghoogte in een corridor is dan 1000 ft. MSL.

## Niet doen

- Lager vliegen dan 1500 ft over de Waddenzee
- Lager vliegen dan 1000 ft over het eiland
- Vanaf de vuurtoren straight-in vliegen naar 09
- Na de start van 27 direct naar de vuurtoren vliegen



